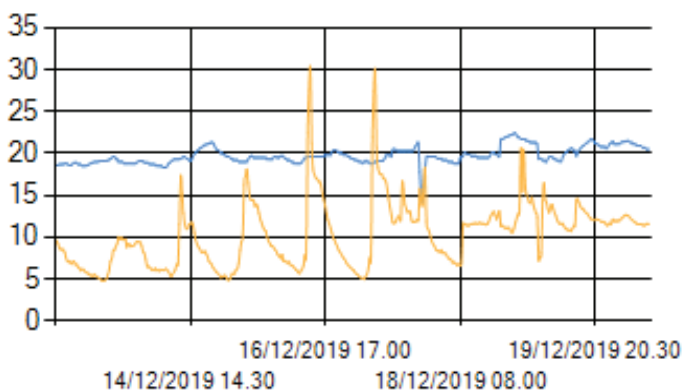


Le normative esistenti in materia di efficienza energetica degli immobili consentono ai professionisti di analizzare, nel caso di edifici esistenti, le componenti opache (pareti, solai) e quelle trasparenti (infissi), sia mediante valutazioni di tipo tabellare (banche dati) precedute da un'analisi documentale (tramite acquisizione dei progetti originali) sia mediante misurazioni strumentali.

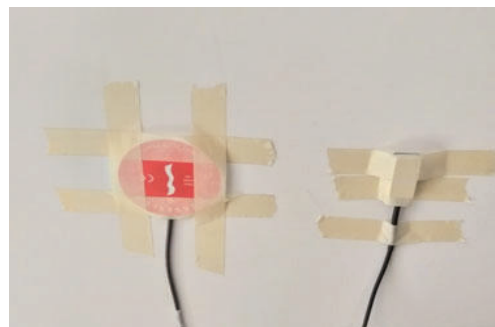
Generalmente, i professionisti sono più inclini ad effettuare valutazioni tabellari poiché di più facile realizzazione ma con elevati margini di incertezza, sia sulla determinazione della tipologia stratigrafica che sulle caratteristiche termiche dei vari strati di cui è composta la parete.

Oggi, con l'introduzione dell'Ecobonus e delle responsabilità poste in capo ai progettisti, essere sicuri di quanto si certifica è diventato di primaria importanza per i tecnici. Il termoflussimetro può fornire un valido supporto alla caratterizzazione della trasmittanza di pareti e solai poiché il risultato ottenuto tiene conto anche della errata posa in opera, del deterioramento del materiale, oltre alle già citate incertezze relative alla stratigrafia che costituisce la componente opaca analizzata.

A tale scopo, Extratech propone corsi sulla diagnosi energetica strumentale mediante termocamera e termoflussimetro. I corsi sono rivolti a professionisti e tecnici che operano nel campo della diagnostica secondo precisi standard normativi. L'obiettivo dei corsi consiste nel condurre i partecipanti ad un alto livello di conoscenza della metodologia di misura caratterizzata dalla progettazione di una prova e dalla corretta interpretazione dei dati rilevati con l'ausilio di strumentazione specifica.



— T Int  
— T Ext



### Corso 4 - Online

## La misura della Trasmittanza in opera

- Durata: 2 giorni, 8 ore (9:00 - 13:00) in FAD sincrona oppure  
1 giorno, 8 ore (9:00 - 13:00 / 14:00 - 18:00) in aula
- Lezioni in videoconferenza o frontali
- Composizione aula: max 20 corsisti
- Attestato di frequenza
- Costo: 200,00\* € + iva  
\* sconto 25% per i possessori di termoflussimetro HFM

### Programma

- La trasmittanza in opera, principi di fisica.
- UNI ISO 9869-1:2015
- Tecniche di misurazione ed errori comuni.
- Conoscere il termoflussimetro.
- Attività pratica in opera o su simulacro.
- Il controllo da remoto.
- Gestione del report.

Il corso è stato pensato e strutturato per far convergere diverse esigenze quali ad esempio:

- Facilità di fruizione da tutta Italia con la modalità FAD sincrona o, in presenza, a Potenza, a seconda delle preferenze del corsista.
- Disamina degli errori tipici che si possono commettere durante le misure.
- Interazione con il relatore per dubbi specifici sulle misure di trasmittanza in opera
- Corso fruibile anche da possessori di termoflussimetri di altri produttori.

### Prossime date

18 e 19 gennaio 2022  
15 e 16 febbraio 2022

### Termine iscrizione

entro il 16.01.2022  
entro il 13.02.2022

### Sconto

12,5% per iscrizioni confermate entro il 11.01.2022  
12,5% per iscrizioni confermate entro il 08.02.2022

### Relatore:

Ing. Vito Lisanti, operatore di livello 2 e 3 in varie metodologie diagnostiche secondo la UNI EN ISO 9712:2012 e UNI/PdR 56:2019, progettista hardware di sistemi di monitoraggio, operatore termoflussimetrico dal 2008.

### Sedi corsi:

Online e Potenza

### Per info su date e costi:

email: [corsiextratech@gmail.com](mailto:corsiextratech@gmail.com) tel: 0971.21432 - 329.8038079

info generali  
corsi ENERGY



[www.extratech.it](http://www.extratech.it)

form pre-iscrizione  
corsi ENERGY



[www.extratech.it](http://www.extratech.it)

modulo iscrizione  
corsi ENERGY



[www.extratech.it](http://www.extratech.it)