



**Il Codice degli appalti è farraginoso,  
serve un modello Genova per la  
ripartenza del Paese**



**Costruzioni:  
Rischio e Sicurezza, what else?**

**Blumatica E-Learning Pack**  
30H di Corsi Smart e 30 CFP  
per potenziare la tua formazione

Tutto a € 50,00 + IVA **ACQUISTA ORA** →



**Tecnologia Digitale:  
ecco cosa impareremo da questa  
emergenza**



**Un Piano Marshall per l'economia, le  
costruzioni, le professioni, ... ma chi era  
Marshall? e il suo Piano?**

**usBIM**  
BIM integrated system

Scopri il più vasto sistema integrato di piattaforme, plug-in  
e software per creare e gestire il modello BIM... anche on line!



Il sistema usBIM prevede l'integrazione di piattaforme digitali aperte, plug-in e software (BIM authoring/BIM tools) in grado di creare e gestire il modello digitale BIM in tutti i momenti della vita della costruzione, dalla fase di progettazione a quella di realizzazione e manutenzione o dismissione.



## Analisi strutturali e verifiche di resistenza in caso di incendio : aspetti operativi

Lezione tenuta dall' Ing. Alessandra Aguinagalde

nell'ambito dell'11.mo

CORSO DI FORMAZIONE PER VICEDIRETTORI

Modulo 19 - Fire Engineering - 10/14 febbraio 2020

DIPARTIMENTO DEI VIGILI DEL FUOCO,  
DEL SOCCORSO PUBBLICO E DELLA DIFESA CIVILE

DIREZIONE CENTRALE PER LA FORMAZIONE

ISTITUTO SUPERIORE ANTINCENDI

## Un Piano Marshall per l'economia, le costruzioni, le professioni, ... ma chi era Marshall? E il suo Piano?



In questa fase di grande incertezza, in cui le nostre società sono paralizzate dalle - pur necessarie - restrizioni volte a contenere il dilagare del coronavirus, sono stati fatti frequenti richiami a un nuovo 'Piano Marshall' per evitare il collasso delle attività produttive e porre le basi di un ritorno alla normalità. Ma chi era questo 'Marshall' e che cosa fu il Piano Marshall emanato dopo la seconda guerra mondiale?

## Cosa impareremo da questa emergenza



Viviamo in un mondo frenetico fatto di comunicazione spicciola, di tanto virtuale inutile e di valori che si stavano allontanando tantissimo dalla vita reale.

I nostri soldi che ormai sono un numero su un sito di Home Banking, un lavoro che vive per il tramite di un oggetto chiamato cellulare o tablet, relazioni con colleghi e con amici che si susseguono via messaggi.

DEVI RINFORZARE IL SOLAIO?

# Planitop<sup>®</sup> HPC Floor

(High Performance micro-Concrete)

uno spessore di solo 1.5 ÷ 3 cm

MAPEI  
Planitop HPC Floor  
MALTA CEMENTIZIA AD ELEVATA FLUIDITÀ ED ULTRAELEVATE PRESTAZIONI. INDICATA PER IL RINFORZO SOTTILE, DA IMPERSONI PER IL RINFORZO ESTERNO DELLE PARETI.  
ULTRA-HIGH STRENGTH, HIGH-QUALITY, FIBRE-REINFORCED COMPACTED-MORTAR CEMENTITIOUS MORTAR FOR STRENGTHENING THE EXTERNAL FACE OF FLOOR SLABS.

LA SOLUZIONE SOTTILE E VELOCE.

MAPEI<sup>®</sup>  
ADESIVI - SIGILLANTI - PRODOTTI CHIMICI PER L'EDILIZIA

## Zambrano: "Il Codice degli appalti è farraginoso, serve un modello Genova per la ripartenza del Paese"



**I** CONSIGLIO  
NAZIONALE  
DEGLI  
INGEGNERI

Lo tsunami coronavirus è ancora in corso, ma da più parti si comincia a cercare una strategia che consenta di rimettere in moto l'Italia. Tra le varie ipotesi c'è anche quella di un grande piano di opere pubbliche che possa scongiurare danni economici irreparabili e il rischio depressione. Di seguito alcune riflessioni di Armando Zambrano, presidente del Consiglio Nazionale degli Ingegneri, per la ripresa del Paese.

A full-page advertisement for MasterLife SLS 200 by BASF. The background is a photograph of a ballerina in a white tutu performing a move on a stage. The advertisement features a blue and white color scheme. At the top, there is an orange banner with the logos for 'MASTER BUILDERS SOLUTIONS' and 'BASF We create chemistry'. Below this, a white box contains the product name 'MasterLife SLS 200' and a description: 'Soluzione unica, in polvere, per la realizzazione di massetti autolivellanti preconfezionati.' The website 'www.master-builders-solutions.basf.it' is listed at the bottom of the white box. At the very bottom of the page, there is small text with contact information for BASF Construction Chemicals Italia SpA.

**MASTER  
BUILDERS  
SOLUTIONS**

**BASF**  
We create chemistry



**MasterLife SLS 200**

Soluzione unica, in polvere,  
per la realizzazione di massetti  
autolivellanti preconfezionati.

[www.master-builders-solutions.basf.it](http://www.master-builders-solutions.basf.it)

## Costruzioni:

Rischio e Sicurezza, what else?



Partendo dal concetto ormai assodato che per una costruzione il "rischio zero" non esiste occorre guardare al futuro cercando di far comprendere a tutti i livelli che un processo costruttivo, specie se relativo ad una costruzione esistente, deve essere basato su una accettazione di un livello di rischio condivisa tra tutti gli attori del processo in cui trova spazio solo una cultura della responsabilità e delle competenze.

**NUOVA VERSIONE**  
**Tekla**  
**Structures**

### Il BIM per l'Ingegneria Strutturale

Tekla Structures 2020 offre processi di modellazione 3D più veloci, dettagli più precisi, un migliore controllo delle modifiche e una produzione più rapida di disegni, oltre ai guadagni in termini di efficienza legati al flusso di lavoro.

- Sloping slab per creare solette a pendenza variabile e armature adatte sulla geometria
- Funzione di analisi tra le nuvole di punti ed il modello 3D per controllare la tolleranza dell'as-built
- Ancora più velocità nell'ambiente di disegno e relazione dinamica tra le viste di disegno e quelle di modello.

e molto altro...

**METODI DI LAVORO DI NUOVA GENERAZIONE**

**MIGLIORE COMUNICAZIONE DEL PROGETTO**  
Scopri tutti i vantaggi di Tekla Structures 2020 su [harpaceas.it](http://harpaceas.it)

**30 anni**  
**HARPACEAS**  
More than BIM

**Trimble**

## Sanatoria "giurisprudenziale"

un dibattito infinito...

e una soluzione regionale



Ermete Dalprato approfondisce un tema già accennato in un precedente scritto e che resta di grande attualità, ovvero la sanabilità delle opere abusive conformi solo al momento della richiesta di sanatoria e non anche al momento della realizzazione. La cosiddetta "sanatoria giurisprudenziale". La disciplina di legge vigente (articolo 36 del DPR 380/01 derivata dall'articolo 13 della legge n. 47/85) ...

DALLA RICERCA GREEN KERAKOLL NASCE LA CASA DI DOMANI.



Sistemi certificati per il rinforzo strutturale modulare in funzione delle esigenze del progettista.

Dai laboratori di ricerca GreenLab Kerakoll nasce una nuova tecnologia green per progettare sistemi di rinforzo strutturale adatti sia per edifici esistenti in c.a. e muratura che per il recupero, il miglioramento e l'adeguamento sismico del patrimonio storico artistico e monumentale.

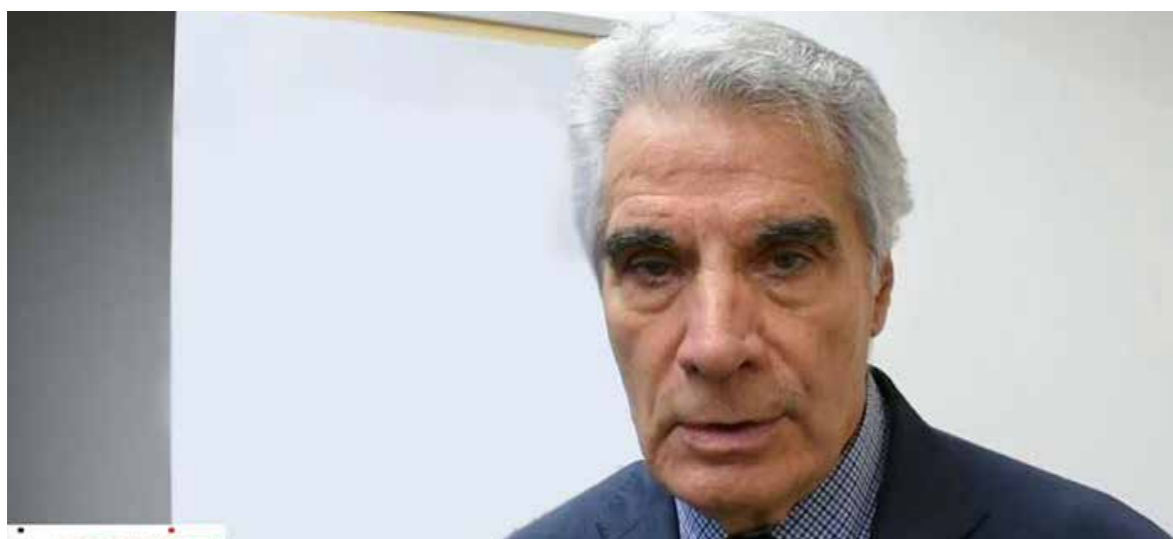
Da oggi con Kerakoll il tuo edificio è più sicuro.



normativa urbanistica ed edilizia

# Francesco Karrer

Riflessioni sulla necessaria riforma urbanistica



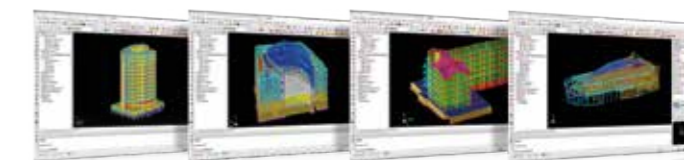
Se dovessimo ripensare l'assetto istituzionale ed operativo della pianificazione urbanistica non potremmo non interrogarci su alcune questioni di fondo.

Il ripensamento dovrebbe riguardare le maggiori emergenze delle città, rappresentate quasi sempre dalle periferie e comunque dalle zone dove il patrimonio immobiliare è divenuto obsoleto, insicuro, energivoro ed anche insalubre.



Più di quanto immagini.

Confrontati con le sue caratteristiche, guarda i filmati esplicativi, leggi il manuale, provalo, testalo nei casi che ritieni più interessanti. Potrai verificare come Sismicad, con il suo solutore FEM integrato, il facile input 3d anche in Autocad®, le verifiche per edifici esistenti, i rinforzi, la geotecnica, le murature, le pareti in legno con giunzioni, ecc... sia da tempo un software di riferimento continuamente aggiornato e seguito da un efficiente servizio di assistenza tecnica. Quando diventerà il tuo abituale strumento per il calcolo strutturale potrai consigliarlo anche tu: è più di quanto immagini.



Sismicad 12

## SCIA: fino a quando il comune può annullarla?

Le tempistiche dei titoli edilizi



Tar Campania: in caso di riscontro di difformità tra lo stato di fatto dei luoghi e la documentazione descrittiva a corredo, DIA o SCIA possono essere annullate anche oltre i limiti di tempo previsti dalla Pubblica Amministrazione.

Non esiste un vero e proprio limite di tempo "assoluto" per l'annullamento della SCIA, soprattutto se questa dichiarazione non è veritiera.



# EXCELLENT 2020

+ MANTENIMENTO

+ RESISTENZE

- H<sub>2</sub>O



## La sicurezza di edifici esistenti in zona sismica



Dossier dedicato al tema del miglioramento strutturale, in particolare in zona sismica.

Partendo dal concetto di rischio, nel Dossier interessanti analisi e applicazioni del Sismabonus, numerosi contributi sulla verifica della sicurezza, studi, tecniche ed esempi su interventi di miglioramento/adequamento sismico e sulle opere provvisorie di edifici lesionati da sismi.

# Il piacere di progettare, il nuovo e l'esistente.



ORA A  
64BIT  
ANCORA  
PIÙ VELOCE

**MasterSap è un software semplice e veloce per calcolare e verificare strutture nuove ed esistenti.**

**Innovativo, intuitivo, completo.** L'utilizzo di MasterSap è immediato e naturale anche grazie all'efficienza degli strumenti grafici e alle numerose modalità di generazione del modello, anche da disegno architettonico.

**BIM.** MasterSap sposa la filosofia di progettazione "Open BIM" che porta alla condivisione dei dati di progetto con il maggior numero di attori coinvolti nel cantiere edilizio grazie alla compatibilità con lo standard IFC.

**Top performance.** Il solutore, potente ed affidabile, conclude l'elaborazione in tempi rapidissimi; i postprocessori per c.a., acciaio, legno, muratura, integrati fra loro, completano, in modo immediato, dimensionamento e disegno di elementi e componenti strutturali.

**L'affidabilità dell'esperienza.** MasterSap conta un numero straordinario di applicazioni progettuali che testimoniano l'affidabilità del prodotto e hanno contribuito a elevare i servizi di assistenza a livelli di assoluta eccellenza.

**Condizioni d'acquisto insuperabili, vantaggiose anche per neolaureati e giovani ingegneri.**

AMV s.r.l. - Via San Lorenzo, 106  
34077 Ronchi dei Legionari (GO)  
Tel. 0481.779.903 r.a. - Fax 0481.777.125  
info@amv.it - www.amv.it

**AMV**  
SOFTWARE COMPANY

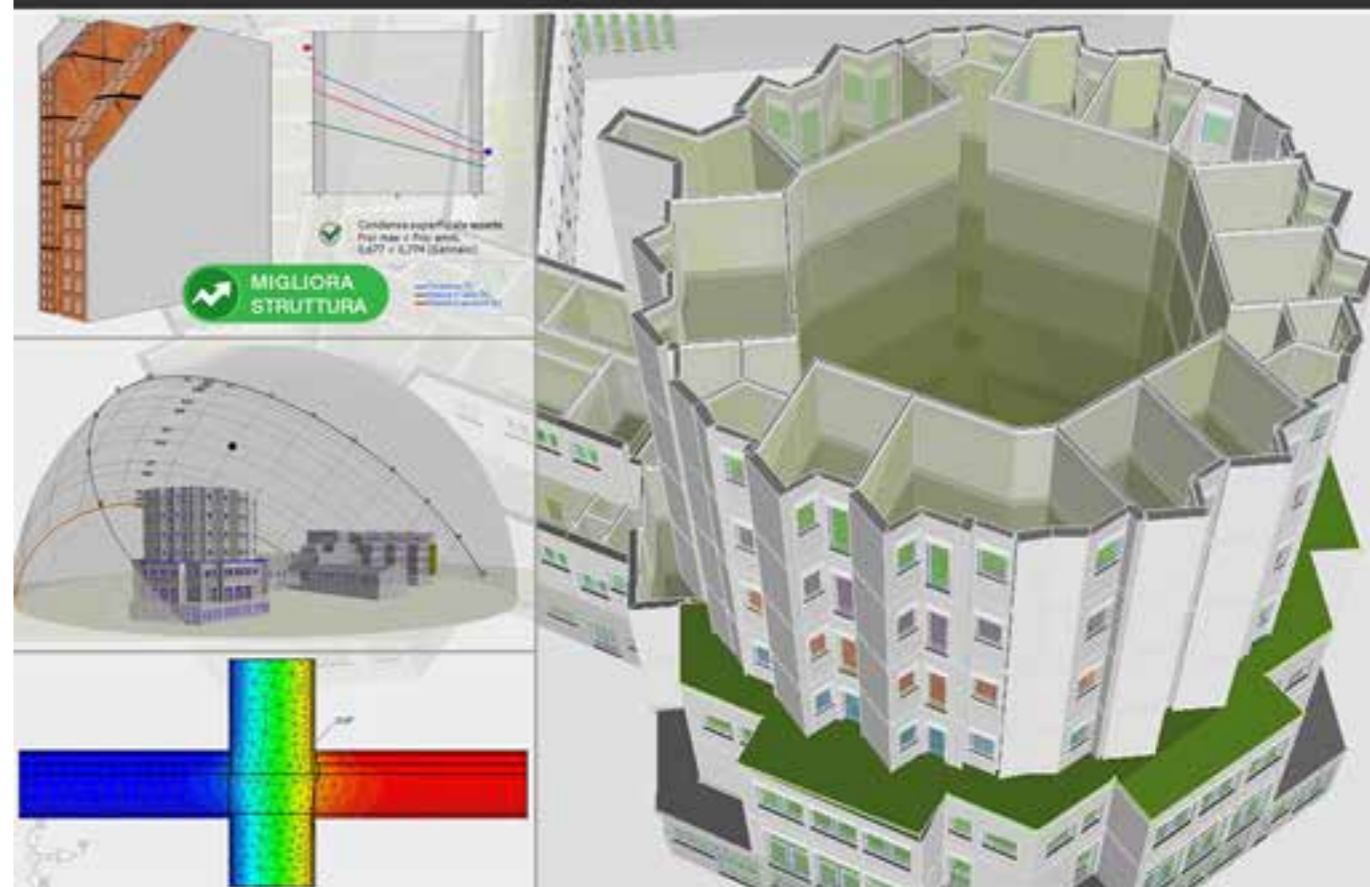
# Architettura e ingegneria strutturale del vetro

Un esempio progettuale



Il vetro è un materiale da costruzione tanto per l'architettura quanto per l'ingegneria strutturale. Dopo una premessa dedicata all'uso del vetro per le costruzioni e ai riferimenti normativi, l'ing. Abelli descrive il progetto di tre architetture di vetro sviluppate per il concorso idee bandito per il restyling dello spazio commerciale ex coin di Bologna, un edificio storico destinato ad ospitare l'Italian Tradition Market.

Solo con TERMOLOG puoi...



STRATIGRAFIE e SERRAMENTI 3D



PONTI TERMICI FEM e BACS



MAPPA SOLARE INTERATTIVA 3D



BONUS FISCALI PRATICHE ENEC

Prova TERMOLOG con il VideoCORSO

# Calcestruzzi ad altissime prestazioni contenenti materie prime seconde (UHPFRC)

I calcestruzzi fibrorinforzati ad alte o altissime prestazioni (Ultra High Performance Fiber Reinforced Concretes – UHPFRC) sono caratterizzati da un notevole impatto ambientale perché contengono notevoli quantità di cemento, la cui produzione è associata a significative emissioni di CO<sub>2</sub>.

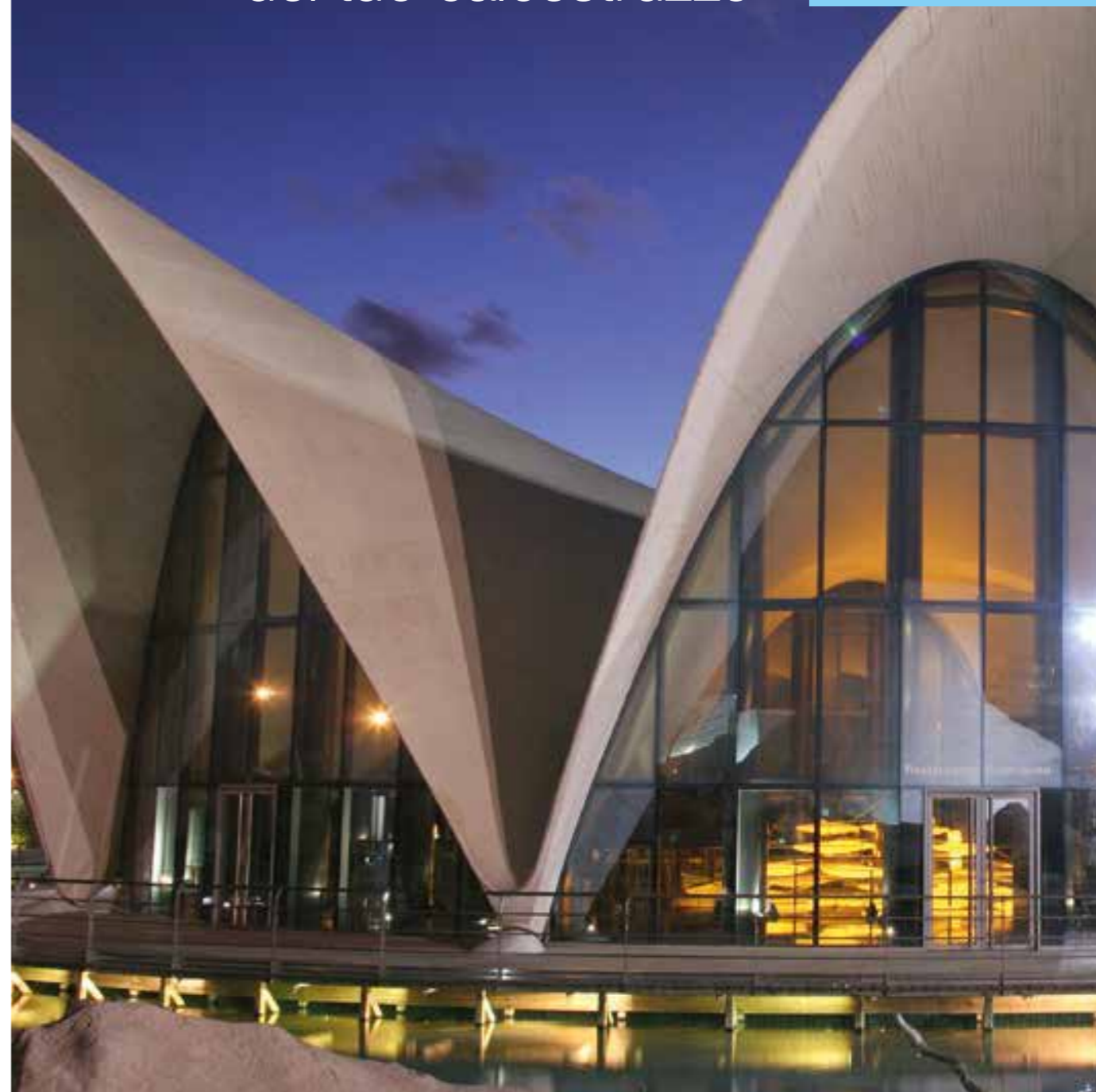
La presente memoria presenta i risultati ottenuti nell'ambito del progetto di ricerca MATERSOS finanziato dalla Regione Emilia Romagna, in relazione allo sviluppo di UHPFRC contenenti materie prime seconde.

In una prima fase del progetto sono stati analizzati gli scarti ed i rifiuti disponibili a livello regionale che potessero prestarsi a tale utilizzo.

Rivoluziona il progetto  
del tuo calcestruzzo

@ BEKAERT

better together



## Parco Oceanografico, Valencia, Spagna

Strutture sottili e curve accentuate; lascia che la tua creatività si esprima liberamente senza compromettere l'integrità strutturale del tuo progetto. Le fibre metalliche Dramix® creano una rete densa di rinforzo che garantisce una resistenza eccezionale e durevole per ogni tua idea progettuale.

**Dramix®**  
steel fiber concrete  
reinforcement

# Modellazione numerica e progettazione di un ponte a sezione composta



Nel presente articolo i passi fondamentali e le scelte progettuali necessarie alla verifica e dimensionamento (secondo l'E.C.4.) di un ponte di nuova realizzazione che andrà in sostituzione dell'impalcato esistente sito in Cisterna di Latina.

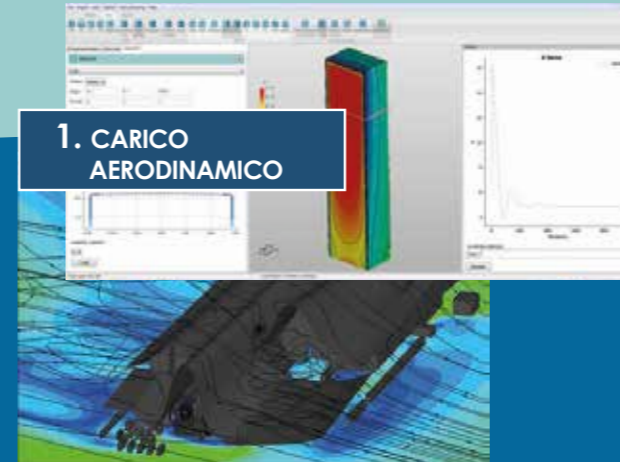
# VENTO CFD is different!

Il primo software CFD per l'Architettura e l'Ingegneria Civile



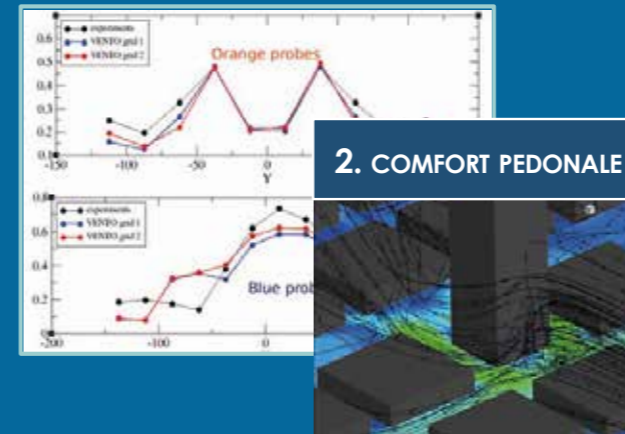
www.vento-cfd.com

## 1. CARICO AERODINAMICO



China Pavillon, EXPO 2015: per gentile concessione di F&M Ingegneria, Milano (Venezia)

## 2. COMFORT PEDONALE



## 3. DISPERSIONE DI CONTAMINANTI



## APPLICAZIONI

- 1 Carico aerodinamico su edifici ed infrastrutture
- 2 Comfort pedonale in spazi urbani all'aperto
- 3 Dispersione di contaminanti in distretti urbani ed in interni (stazioni, centri commerciali...)
- 4 Ventilazione e condizionamento di interni

da 10 a 15 minuti di preparazione

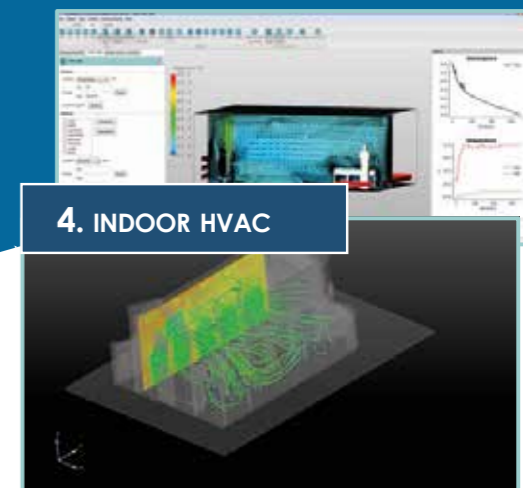
## FACILE & VELOCE

non richiede alcuna esperienza e competenza specifica nell'impostazione del progetto

## VENTO AEC

è validato con i risultati sperimentali di benchmark pubblici

## 4. INDOOR HVAC



## Ponti italiani: la parola ai gestori delle reti stradali



Il patrimonio infrastrutturale italiano è molto vasto, immerso in un territorio vulnerabile e che necessita, per la semplice vetustà, di una gestione non banale.

In questo articolo il punto di vista degli enti che lo devono amministrare e l'esempio concreto di gestione dei ponti nella Provincia di Vicenza.

bim e digitalizzazione

# L'importanza dell'approccio BIM oriented nella gestione di patrimoni civili e infrastrutturali



I recenti accadimenti che hanno coinvolto le infrastrutture viarie sottolineano sempre più l'importanza dell'adozione di metodologie strutturate di reperimento, organizzazione e gestione delle informazioni. Se, da un lato, le nuove tecnologie supportano le scelte progettuali, dall'altro sono sostanziali per poter mantenere in servizio le opere esistenti e gestirne la manutenzione, oltre che le eventuali situazioni di emergenza.

ALLPLAN  
RAISE  
YOUR LEVEL

ALLPLAN  
ENGINEERING

DOWNLOAD  
GRATUITO  
[allplan.com](http://allplan.com)

## LA SOLUZIONE BIM PERFETTA PER PROGETTARE LE INFRASTRUTTURE

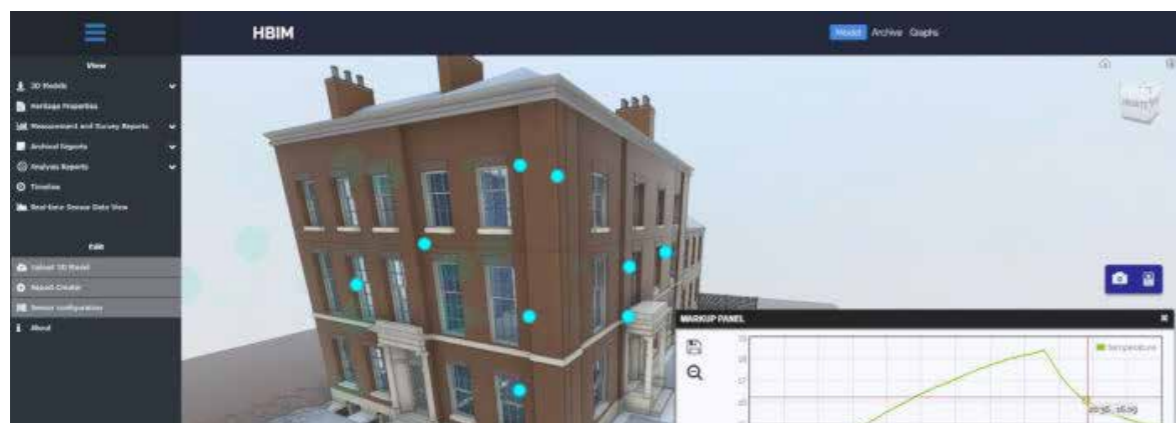
### VELOCIZZA IL TUO LAVORO:

- > Modellazione senza limiti di qualsiasi forma
- > Armatura rapida di strutture complesse
- > Sezioni longitudinali e trasversali liberamente definibili



# HBIM nei progetti di recupero e restauro

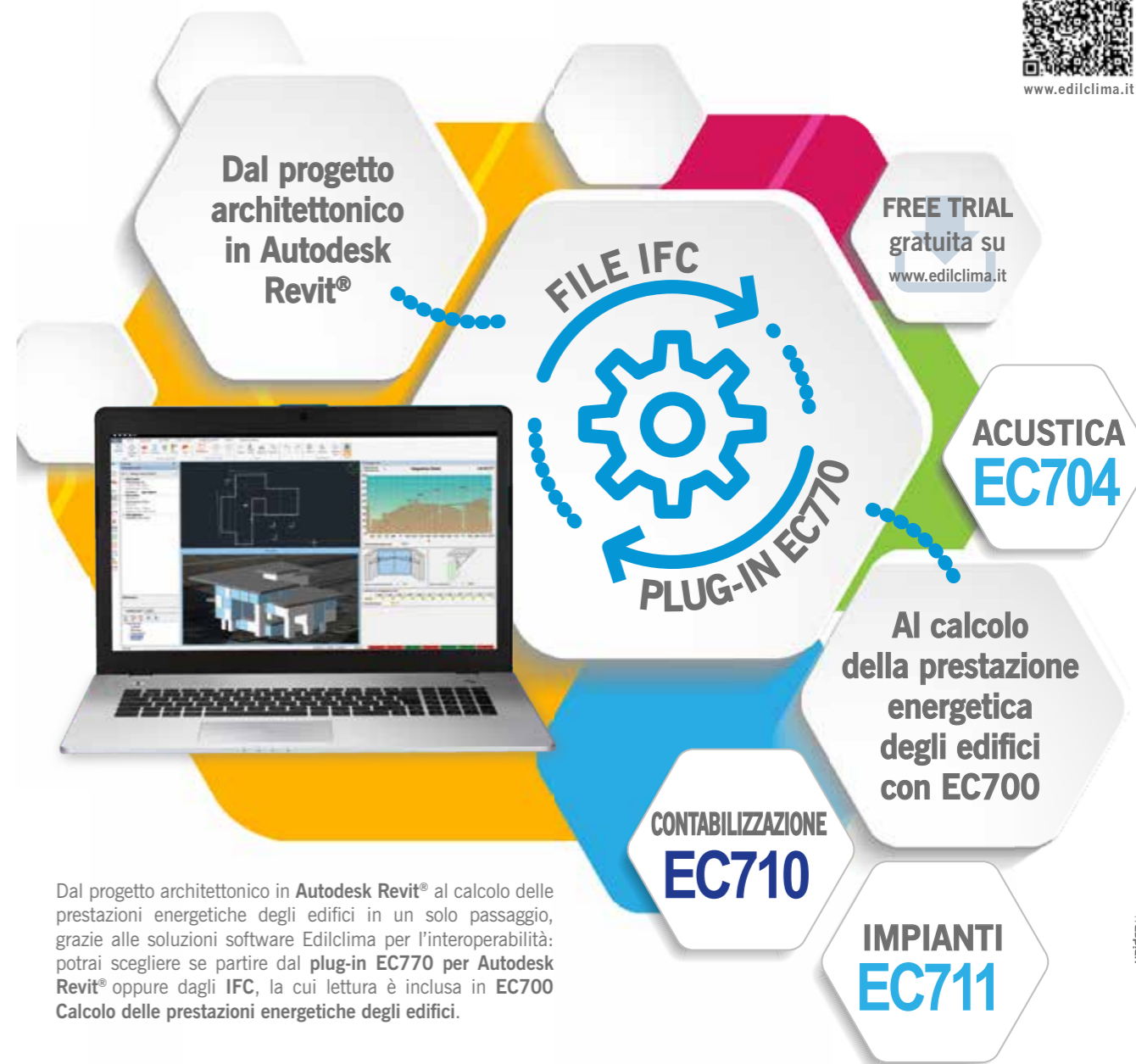
Gestione informativa e automatizzata dei processi di diagnostica



L'approccio Historic Building Information Modelling presenta dei vantaggi nell'implementazione di metodi e strumenti, non solo nella modellazione tridimensionale, ma anche nella gestione ed analisi di dati ed informazioni acquisite ed elaborate attraverso studi archivistici, indagini diagnostiche e simulazioni. A tal proposito, vengono presentati alcuni sistemi informativi BIM-based applicati a casi studio ...

# INTEROPERABILITÀ E PROFESSIONALITÀ

Dal software di calcolo alla formazione specifica



Dal progetto architettonico in Autodesk Revit® al calcolo delle prestazioni energetiche degli edifici in un solo passaggio, grazie alle soluzioni software Edilclima per l'interoperabilità: potrai scegliere se partire dal plug-in EC770 per Autodesk Revit® oppure dagli IFC, la cui lettura è inclusa in EC700 Calcolo delle prestazioni energetiche degli edifici.

**EDILCLIMA TI FA CRESCERE**  
Scopri le nuove iniziative 2020  
[SCOPRI DI PIÙ >](#)

## Effetti della Trasformazione Digitale

Opportunità e Rischi per il Settore della Costruzione e dell'Immobiliare



La digitalizzazione per il settore della costruzione e dell'immobiliare è un fenomeno davvero inarrestabile e utile? Questa domanda non deve apparire retorica né scontata, poiché della digitalizzazione esistono diverse versioni, più o meno onerose, più o meno dirompenti. Il rischio maggiore che si possa presentare è, tuttavia, quello dato dalla tentazione di presentarne una versione generica, ...



**Noi non ci fermiamo. Tu non ti fermare.**

Importanti aggiornamenti sui nostri software



**STRATO**  
TOPOGRAFIA  
E STRADE



**CPI WIN IMPIANTI**  
IMPIANTI  
ANTINCENDIO



**TERMO**  
CERTIFICAZIONE  
ENERGETICA



## Smart Building

Il volume d'affari in Italia è pari a 3,6 miliardi di euro.

Il report del Politecnico di Milano



L'Energy & Strategy Group della School of Management del Politecnico di Milano ha presentato la prima edizione dello Smart Building Report che affronta in maniera organica il tema degli edifici intelligenti.

In Italia il volume d'affari crescerà anche del 30% per alcuni operatori di mercato, ma la strada per arrivare all'automazione degli edifici risulta ancora lunga ...



## Blumatica Pitagora

Computi Metrici e Contabilità dei Lavori  
Il primo software completamente GRATUITO

Inclusi tutti i prezzi di Italia con conversione di quelli pubblicati da altri editori

*Cosa aspetti?*

## Scarica GRATIS

**il software votato 5 stelle  
da migliaia di professionisti!**



## Tecnologie costruttive robotiche

Plasmare un'architettura in legno che si ispira alle forme della natura



Vista del padiglione assemblato e illuminato – img ©ICD/ITKE University of Stuttgart

### Biomimesi e innovative tecnologie costruttive: il BUGA wood pavilion di Heilbronn

L'uso delle tecnologie robotiche nell'architettura è sempre più frequente.

Nella città tedesca di Heilbronn è stato di recente realizzato un padiglione di legno assemblato grazie una linea di produzione interamente robotizzata.

## Sistema PENETRON® La vasca bianca REATTIVA ... “chiavi in mano” !



### PROGETTAZIONE

- Mix design dedicato con additivo a cristallizzazione **PENETRON®ADMIX**.
- Studio della Vasca Strutturale e definizione dei particolari costruttivi.



### ASSISTENZA TECNICA IN CANTIERE

- Addestramento delle maestranze.
- Supervisione nelle fasi realizzative.



### GARANZIA

- Controllo Tecnico di Ente Certificato.
- Decennale postuma-Rimpiazzo e posa in opera sul Sistema.



**PENETRON®**  
TOTAL CONCRETE PROTECTION

Il Calcestruzzo **impermeabile** e **reattivo nel tempo**, con capacità “**self healing**” (autocicatizzazione delle fessurazioni)



**Penetron Italia**  
Distributore esclusivo del sistema Penetron®

è il “**know how**”  
su cui poter contare !

[www.penetron.it](http://www.penetron.it)

## Progetti urbani dall'anima green

Ecco come a Merwede sarà possibile vivere senza auto



L'anima green dei Paesi Bassi continua a emergere grazie a numerosi progetti attenti ai requisiti di eco-sostenibilità, arrivando a definire porzioni di città senza auto.

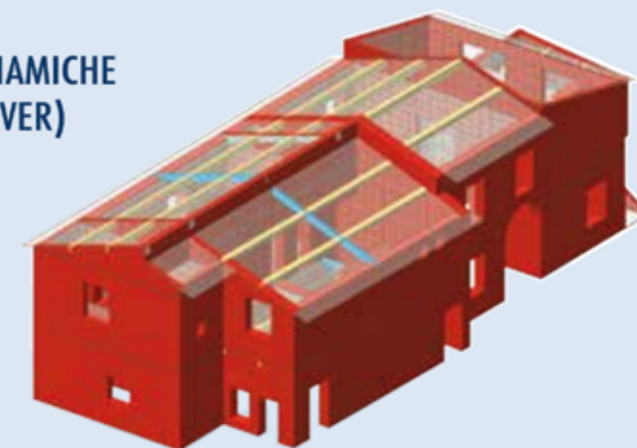
In arrivo a breve, nella cittadina di Utrecht, il nuovo quartiere Merwede sviluppato fra ampi spazi verdi, case, percorsi, servizi, il tutto concepito senza la presenza delle auto.

# MODEST

**LIBERI DI FARE GLI INGEGNERI**

## VERIFICHE STRUTTURE IN MURATURA

- ▶▶ INDIVIDUAZIONE AUTOMATICA DEI MASCHI MURARI RESISTENTI E DEI TELAI EQUIVALENTI
- ▶▶ ANALISI LINEARI STATICHE E DINAMICHE E ANALISI NON LINEARI (PUSHOVER)
- ▶▶ VERIFICA MECCANISMI LOCALI DI COLLASSO (CINEMATISMI)



Prodotto e distribuito da:

**tecnisoft**  
Strumenti solidi come i vostri progetti dal 1982

Via F. Ferrucci, 203/C - 59100 Prato  
Tel. 0574/583421 - [www.technisoft.it](http://www.technisoft.it)

Rivenditore esclusivo per:

Lombardia, Piemonte, Valle D'Aosta,  
Sardegna e Province di Imperia e Savona

30 anni  
**HARPACEAS**

Viale Richard,1 - 20143 Milano  
Tel. 02/891741 - [www.harpaceas.it](http://www.harpaceas.it)

## Economia circolare

Italia ancora al primo posto ma perde punti



L'Italia è ancora in prima linea per l'economia circolare: sul podio, distanziate, anche Germania e Francia. Tuttavia negli ultimi mesi, il nostro Paese ha perso punti: a minacciare un primato che è anche un asset per la nostra economia ci sono Francia e Polonia che stanno recuperando terreno. È questa la fotografia scattata dall'ultimo "Rapporto nazionale sull'economia circolare in Italia 2020", realizzato dal CEN-Circular

Economy Network, la rete promossa dalla Fondazione per lo sviluppo sostenibile e da 14 aziende e associazioni di impresa e da Enea.

## I dati del 2° Rapporto sull'economia circolare in Italia

Il Rapporto è stato presentato in streaming dal presidente CEN Edo Ronchi e dal direttore del Dipartimento sostenibilità dei sistemi produttivi e territoriali Enea Roberto Morabito.

Nel dettaglio emerge che ogni abitante della Terra utilizza più di 11.000 chili di materiali all'anno.

Il tuo software strutturale per l'analisi sismica e la verifica degli edifici esistenti

3muri  
Piano NTC  
Axis VM

STA DATA  
TEORIA IN PRATICA

www.stadata.com

The advertisement features three 3D architectural models of buildings. The first is a white wireframe, the second is a solid blue model, and the third is a solid brown model. The text and logos are arranged to the left of the models.

## Isolanti termici

Cambia la normativa per i materiali legati e sfusi in EPS. La nuova norma UNI EN 16809-1:2020



### Le novità della norma UNI EN 16809-1:2020

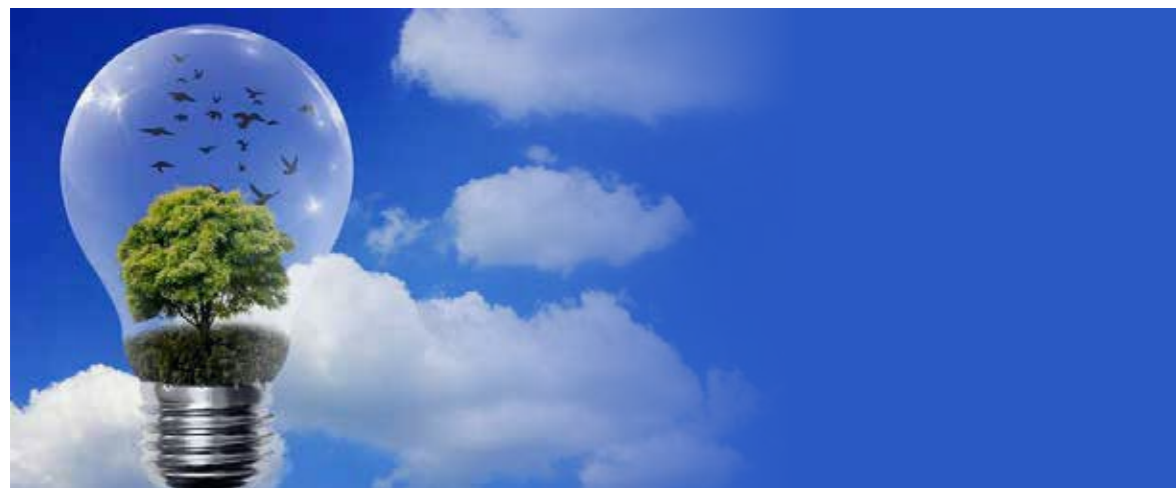
Il 20 Febbraio 2020 è stata pubblicata ed entrata in vigore la nuova normativa UNI EN 16809-1:2020 intitolata "Isolanti termici per edilizia - Isolamento termico realizzato in sito con prodotti di perle di polistirene espanso (EPS) sfuso e perle di polistirene espanso legate - Parte 1: Specifiche per i prodotti legati e sfusi prima dell'installazione".

Differentemente dalla norma UNI EN 16809-2:2017, che entra in merito sulle specifiche per i prodotti legati e sfusi dopo l'installazione la UNI EN 16809-1:2020 stabilisce le specifiche tecniche per i prodotti isolanti prima dell'installazione.

Nel testo si descrivono le caratteristiche del prodotto, le procedure per le verifiche di qualità, la marcatura e l'etichettatura ma senza specificare le proprietà minime che il prodotto deve raggiungere per una particolare applicazione.

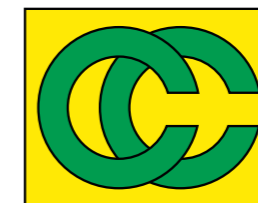


# L'integrazione di fonti rinnovabili ai sistemi di climatizzazione esistenti



Il nostro ambiente è ciò che abbiamo di più prezioso, per questo è importante tutelarlo. Quindi, è fondamentale cercare di ridurre sempre più l'inquinamento e lo sfruttamento delle risorse naturali.

Tra le varie direttive europee va ricordata la direttiva RES (Renewable Energy Sources), che implica l'obbligo di utilizzare sistemi di produzione di energia basati su fonti rinnovabili.



CALCESTRUZZI  
CIPICCIA S.p.A.

I NOSTRI IMPIANTI PRODUCONO  
CALCESTRUZZO AD ALTA PERFORMANCE

**AETERNUM CAL**®

**COSTA  
MENO!**

NON UTILIZZIAMO  
**CRISTALLI**

## CON IL SOLO COMPOUND AETERNUM OTTENIAMO:

- ▣ IMPERMEABILITÀ TOTALE AD ACQUA E VAPORE
- ▣ RADDOPPIO RESISTENZE A COMPRESSIONE, FLESSIONE E TRAZIONE A PARITÀ DI DOSAGGIO DEL CEMENTO
- ▣ RESISTENZA TOTALE AI CICLI DI GELO E DISGELO
- ▣ RESISTENZA AI SALI DISGELANTI
- ▣ STABILITÀ VOLUMETRICA
- ▣ AUTOCOMPATTANTI IN ASSENZA TOTALE DI FILLER
- ▣ RESISTENZA A CLORURI E SOLFATI SUPERIORE A CALCESTRUZZI PRODOTTI CON CEMENTO SOLFATO RESISTENTI (CRS)



Linea  
**AETERNUM**®

Numero Verde  
**800201169**  
servizio gratuito

## Bonus Facciate

La guida ENEA con le istruzioni per 'prenderlo' di sicuro



*L'Enea ha pubblicato un Vademecum sul Bonus Facciate in cui specifica quali requisiti tecnici devono avere gli interventi sottoposti all'obbligo d'invio*

Come essere sicuri di 'prendere' il Bonus Facciate e non sbagliare nulla? Ci pensa l'ENEA ad aiutare i 'contribuenti' (ma anche i professionisti tecnici) con un nuovo Vademecum che riguarda esclusivamente gli interventi sulle strutture opache

verticali delle facciate esterne per i quali occorre trasmettere i dati alla stessa ENEA.

## Gli interventi rilevanti che vanno trasmessi

Si tratta, cioè, dei lavori influenti dal punto di vista energetico o che interessino l'intonaco per oltre il 10% della superficie disperdente lorda complessiva degli edifici esistenti ubicati nelle zone A o B ai sensi del D.M. 1444 del 2 aprile 1968, che rispettino il D.M. 26 giugno 2015 "requisiti minimi" e abbiano valori di trasmittanza termica  $U(W/m^2K)$  non superiori al minimo dei corrispondenti valori riportati in tabella 2 del D.M. 11 marzo 2008 ...



**DRACO**  
PRODOTTI CHIMICI PER L'EDILIZIA

draco-edilizia.it

**SISTEMI IN RESINA PER IL RESTAURO DI PAVIMENTI INDUSTRIALI**

DRACO PER IL RIVESTIMENTO E LA RIPARAZIONE DEI PAVIMENTI



**PAVIFIX** RIPARAZIONI RAPIDE  
CON SPESSORI DA 2 A 40 MM



**EPOMALTFAST** RE-COATING E RASATURE  
DURABILI ANCHE IN ESTERNO

DRACO Italiana S.p.A. Via Monte Grappa 11 D/E - 20067 Tribiano (MI) - Tel. +39 02 90632917 - Fax +39 02 90631976

## Ecobonus e Bonus Casa

On line il portale ENEA per l'invio della documentazione (anno 2020).

I dettagli

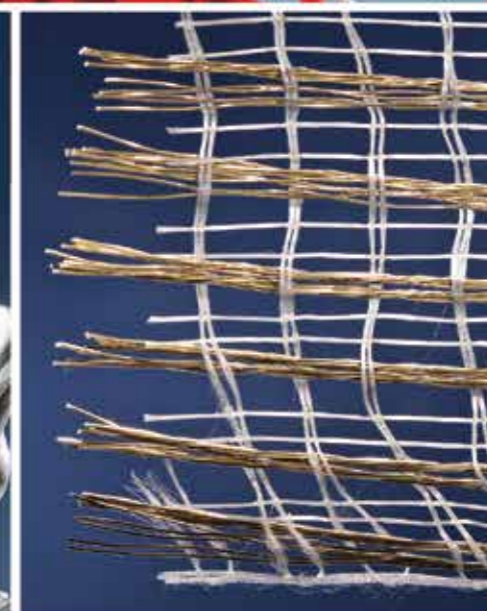


**Detrazioni fiscali: online i siti 2020 per invio a ENEA dei dati ecobonus e bonus casa**

È operativo dal 25 marzo, il sito detrazionifiscali.enea.it per trasmettere all'ENEA i dati relativi agli interventi di efficienza energetica che possono beneficiare dei cosiddetti "ecobonus", "bonus casa" e "bonus facciate" con fine lavori nel 2020; il sito è raggiungibile anche dalla home page del portale ENEA.



PROTEZIONE,  
CONSOLIDAMENTO,  
RINFORZO DI MURATURE  
SOPRATTUTTO IN ZONE  
COLPITE DA EVENTI  
SISMICI.



**SISTEMA ARMATEX®**

Rinforzo strutturale / antisfondellamento / antiribaltamento / antisismico



[www.biemmebiagiotti.com](http://www.biemmebiagiotti.com)



## Resistenza strutturale al fuoco dei capannoni industriali in c.a.



La sicurezza strutturale in caso d'incendio nei capannoni industriali esistenti in c.a. prefabbricato può essere influenzata dalla variabilità dei parametri di resistenza dei materiali che lo costituiscono.

Grazie ai risultati di alcune ricerche eseguite su calcestruzzi e su acciai si analizza quanto questa affermazione può essere vera per un capannone costruito intorno agli anni '90.

# CDM DOLMEN

NTC 2018

## LA STRUTTURA AL CENTRO

|                |                     |
|----------------|---------------------|
| CEMENTO ARMATO | GEOTECNICA          |
| ACCIAIO        | RESISTENZA AL FUOCO |
| MURATURE       | BIM                 |
| LEGNO          | SISMABONUS          |

## Manutenzione e controlli dei sistemi di rivelazione fumi

Cosa cambia con la UNI 11224:2019



Il 5 settembre l'UNI ha pubblicato la nuova norma UNI 11224:2019 che descrive le procedure per il controllo iniziale, la sorveglianza e il controllo periodico, la manutenzione e la verifica generale dei sistemi di rivelazione di incendio.

La nuova norma costituisce una revisione della vecchia edizione del 2011 e comprende alcune novità fondamentali, oltre ad un allineamento con

i capitoli inerenti i test e le opere di manutenzione dei due TR rilasciati successivamente alla UNI 9795 edizione 2013, ovvero UNI TR 11607 e UNI TR 11694.

### UNI 11224:2019: le importanti novità per la manutenzione dei sistemi di Rivelazione Fumi

Fin dall'inizio ci si rende conto che le novità sono più d'una, alcune delle quali di grande importanza per la manutenzione dei sistemi di Rivelazione Fumi; si va dall'implementazione di nuove modalità di prova sugli avvisatori ottico e acustici di allarme, ...



## La sicurezza dei cantieri edili ai tempi del Coronavirus

Ecco le linee guida ufficiali del MIT



*Le indicazioni del Ministero delle Infrastrutture sono finalizzate a incrementare l'efficacia misure contenimento Covid-19: riguardano datore di lavoro, responsabile della sicurezza, coordinatore per l'esecuzione*

Il MIT ha pubblicato le linee guida per i Cantieri con le quali vengono fornite indicazioni operative finalizzate a incrementare l'efficacia delle misure ...



## INNOVATION & SYSTEM

A different kind of Chemical Admixture Company

Azienda certificata per la Gestione  
dei Sistemi Qualità e Ambiente  
conformi alle norme  
UNI EN ISO 9001 e 14001

**General Admixtures spa**  
Via delle Industrie n. 14/16  
31050 Ponzano Veneto (TV)  
ITALY

Tel. + 39 0422 966911  
Fax + 39 0422 969740  
E-mail [info@gageneral.com](mailto:info@gageneral.com)  
Sito [www.gageneral.com](http://www.gageneral.com)

## Design for All

Il progetto di piste tattili a pavimento LVE nello spazio architettonico e urbano



La progettazione dell'andamento delle piste tattili e del posizionamento dei segnali tattili affinché essi risultino concretamente efficaci, richiede la conoscenza di alcune nozioni basilari sulle modalità di orientamento utilizzate dai disabili visivi e sui canali sensoriali vicarianti da loro sfruttati. Vediamo le LG LOGES-VET-EVOLUTION.

Comunica Smart, l'innovazione Unical  
Un nuovo modo di progettare il calcestruzzo



smart

Noi di Unical conosciamo bene il nostro prodotto e sappiamo guidare con precisione i nostri clienti nella scelta delle proprietà più adatte alla realizzazione delle strutture progettate.

Unical Smart è la nostra capacità di progettare calcestruzzi su misura, soluzioni mirate che diventano, giorno dopo giorno, un sinonimo di garanzia per i nostri clienti.

[www.unicalsmart.it](http://www.unicalsmart.it)



## Controversie nei pavimenti e nei rivestimenti in ceramica



Come comportarsi qualora si dovessero riscontrare vizi o difetti su pavimenti e rivestimenti in ceramica?

Ecco un vademecum che fornisce indicazioni sui criteri di valutazione qualitativa delle "piastrelature ceramiche", sulle tipologie di vizi e difetti riscontrabili e considerazioni circa gli aspetti legali in caso di contestazione.



I NOSTRI IMPIANTI PRODUCONO  
CALCESTRUZZO AD ALTA PERFORMANCE

**AETERNUM CAL**

**COSTA  
MENO!**

**NON UTILIZZIAMO  
CRISTALLI**

### CON IL SOLO COMPOUND AETERNUM OTTENIAMO:

- ▣ IMPERMEABILITÀ TOTALE AD ACQUA E VAPORE
- ▣ RADDOPPIO RESISTENZE A COMPRESSIONE, FLESSIONE E TRAZIONE A PARITÀ DI DOSAGGIO DEL CEMENTO
- ▣ RESISTENZA TOTALE AI CICLI DI GELO E DISGELO
- ▣ RESISTENZA AI SALI DISGELANTI
- ▣ STABILITÀ VOLUMETRICA
- ▣ AUTOCOMPATTANTI IN ASSENZA TOTALE DI FILLER
- ▣ RESISTENZA A CLORURI E SOLFATI SUPERIORE A CALCESTRUZZI PRODOTTI CON CEMENTO SOLFATO RESISTENTI (CRS)



Linea  
**AETERNUM**

Numero Verde  
**800201169**  
servizio gratuito

## Idrolisi e saponificazione nelle impermeabilizzazioni

Attenzione all'umidità residua degli  
strati in adesione



### Proteggere la struttura dall'acqua: una costante sfida

Una delle sfide principali per garantire la salubrità e durabilità delle opere è quella di proteggere le strutture dall'acqua. Impermeabilizzare una struttura è quindi un'operazione fondamentale e complessa che richiede tecnici e applicatori qualificati.



Impianti automatici per la miscelazione  
e il pompaggio di massetti e sottofondi  
direttamente in cantiere

**SCOPRI DI PIU'**



# Laurea del geometra

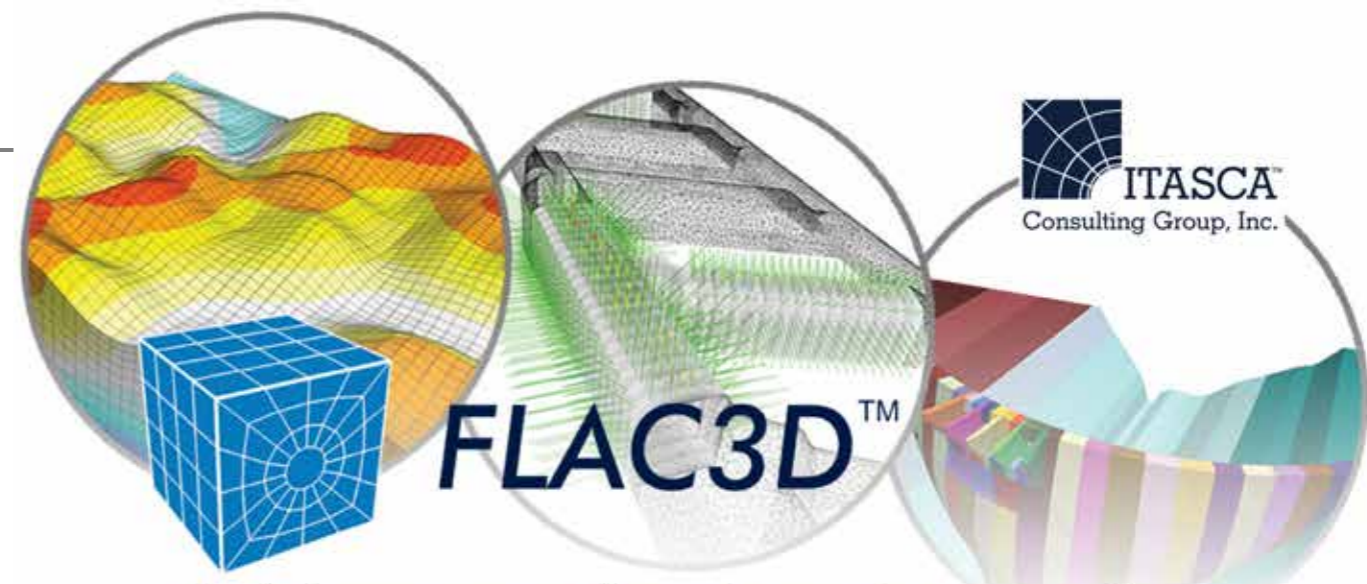
Il punto sul progetto di riforma



La proposta di riforma prevede che venga istituita una laurea professionalizzante della durata di tre anni (l'ultimo dei quali prevalentemente tirocinio), il cui esame finale di laurea avrà valore di esame di abilitazione alla professione di geometra.

Ma a che punto siamo con la riforma? Quando finirà il periodo transitorio?

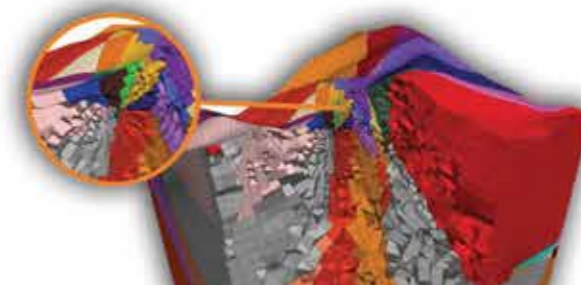
Ne parliamo con Maurizio Savoncelli, presidente CNGeGL.



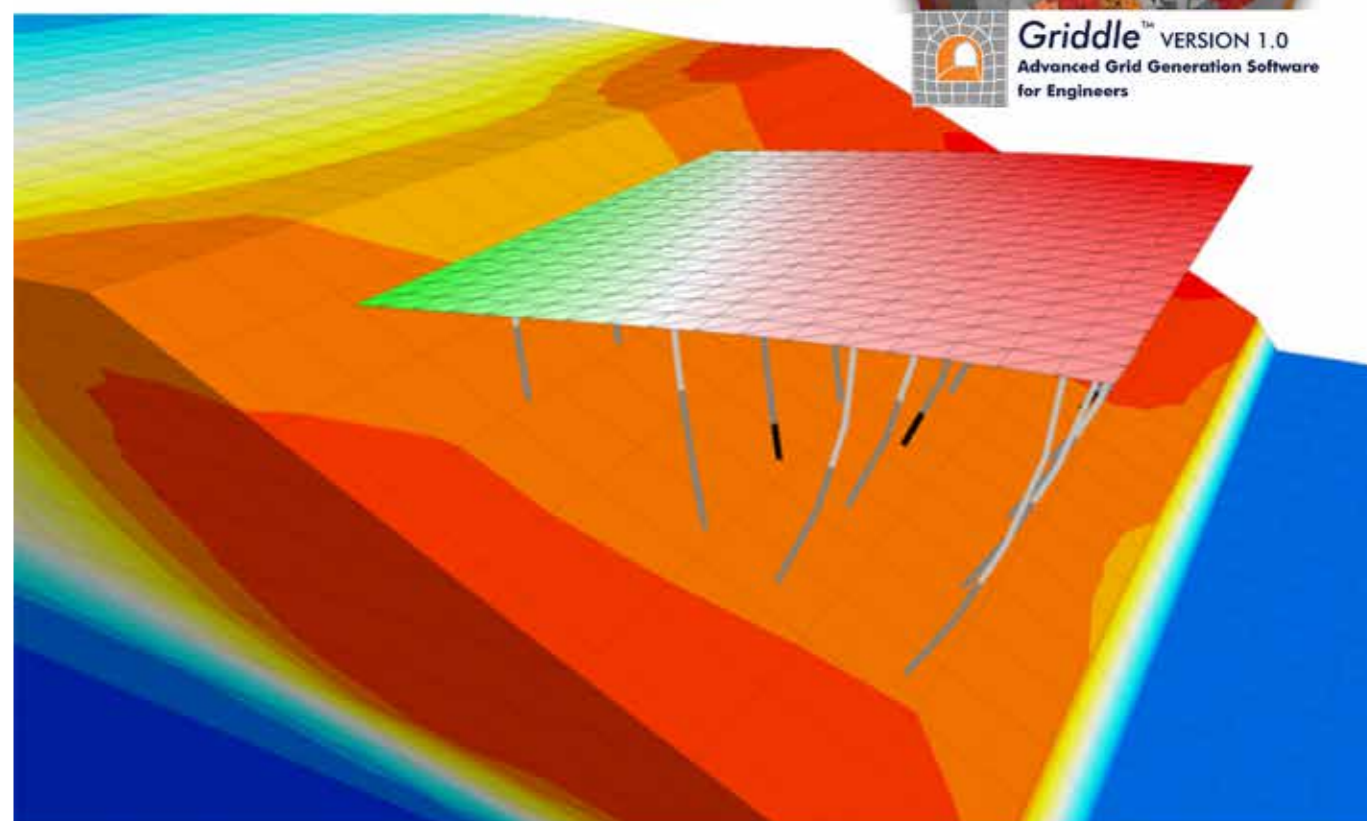
Simula il comportamento di terreni e rocce in campo non lineare attraverso l'applicazione generalizzata del metodo differenze finite

#### OPZIONI AGGIUNTIVE

- Analisi dinamiche
- Analisi di Creep
- Analisi termiche
- Modelli costruttivi personalizzati



**Griddle™** VERSION 1.0  
Advanced Grid Generation Software  
for Engineers



## ENGINET

Nasce l'Alleanza europea per la certificazione delle competenze degli ingegneri



### Che cosa è ENGINET

ENGINET è un'alleanza europea che, a oggi, racchiude sei Istituzioni che si occupano della certificazione delle competenze degli Ingegneri e del loro mutuo riconoscimento nei singoli Paesi. L'Alleanza è nata lo scorso 5 marzo a Parigi, su iniziativa dall'Agenzia CERTing del Consiglio Nazionale degli Ingegneri (CNI), quando le prime sei organizzazioni nazionali ...



I NOSTRI IMPIANTI PRODUCONO  
CALCESTRUZZO AD ALTA PERFORMANCE

**AETERNUM CAL**®

**COSTA  
MENO!**

**NON UTILIZZIAMO  
CRISTALLI**

### CON IL SOLO COMPOUND AETERNUM OTTENIAMO:

- ▣ IMPERMEABILITÀ TOTALE AD ACQUA E VAPORE
- ▣ RADDOPPIO RESISTENZE A COMPRESSIONE, FLESSIONE E TRAZIONE A PARITÀ DI DOSAGGIO DEL CEMENTO
- ▣ RESISTENZA TOTALE AI CICLI DI GELO E DISGELO
- ▣ RESISTENZA AI SALI DISGELANTI
- ▣ STABILITÀ VOLUMETRICA
- ▣ AUTOCOMPATTANTI IN ASSENZA TOTALE DI FILLER
- ▣ RESISTENZA A CLORURI E SOLFATI SUPERIORE A CALCESTRUZZI PRODOTTI CON CEMENTO SOLFATO RESISTENTI (CRS)



Linea  
**AETERNUM**®

Numero Verde  
**800201169**  
servizio gratuito