

## **INBEE: software ponti per la gestione delle opere**



### **Innovazione nella Gestione di Ponti e Viadotti: Linee Guida, BMS e INBEE**

Le Linee Guida Ponti e Viadotti hanno segnato una svolta significativa nella gestione delle infrastrutture. Hanno introdotto un approccio strutturato e sistematico, garantendo così un censimento completo da parte di tutti gli enti gestori. Questo processo ha gettato le basi per una gestione più sicura, efficace ed efficiente delle opere infrastrutturali, garantendo che tutte le strutture siano monitorate e mantenute secondo standard elevati.

### **Gli strumenti informativi a sostegno degli ispettori di Ponti e Viadotti**

Gli ispettori svolgono un ruolo cruciale in questo percorso di valutazione delle opere richiesto dalle Linee Guida Ponti e Viadotti. Il processo ciclico delle ispezioni, che prevede controlli e vigilanza continui, è essenziale per garantire la sicurezza delle opere. Gli ispettori devono raccogliere una vasta quantità di informazioni e monitorare periodicamente l'andamento degli elementi di rischio individuati.

Per migliorare la gestione delle attività ispettive, è fondamentale adottare strumenti digitali avanzati. Questi strumenti non solo semplificano il processo di raccolta e analisi dei dati, ma permettono anche un controllo più accurato e tempestivo delle infrastrutture. In questo contesto, il Bridge Management System (BMS) si rivela un

alleato indispensabile, fornendo agli ispettori tutte le risorse necessarie per svolgere il loro lavoro in modo più efficiente ed efficace.



## I Bridge Management System per gli Enti Gestori

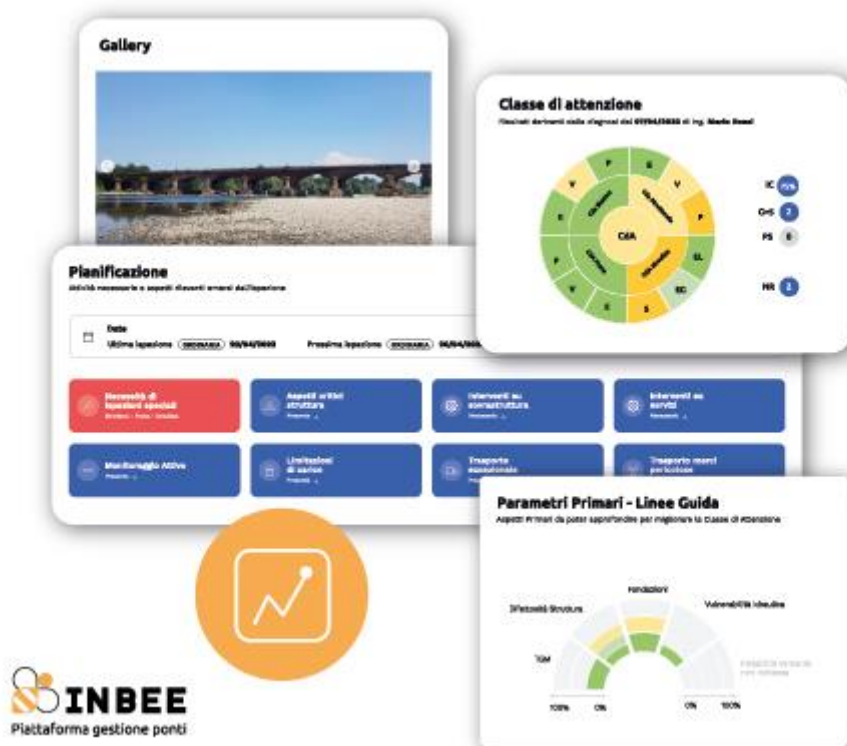
Le informazioni raccolte dagli ispettori sono alla base delle decisioni strategiche per la gestione della sicurezza delle infrastrutture. Un ente gestore dotato di un sistema di gestione dei dati intelligente è in grado di analizzare e interpretare i dati in modo più preciso, consentendo una gestione proattiva delle infrastrutture. Grazie ai dati intelligenti, gli enti gestori possono identificare tempestivamente le criticità e intervenire prima che diventino problematiche più gravi, garantendo così una maggiore sicurezza e longevità delle opere.

## INBEE: Il Futuro della Gestione delle Infrastrutture

L'adozione di un BMS e l'utilizzo di strumenti come INBEE ([www.inbee.it](http://www.inbee.it)) sono essenziali per la gestione moderna delle infrastrutture. Questi strumenti offrono un supporto indispensabile agli ispettori e agli enti gestori, migliorando la qualità del lavoro e garantendo una maggiore sicurezza delle opere.

INBEE offre diversi vantaggi nel lavoro quotidiano: permette di ispezionare le opere in situ tramite il proprio cellulare anche in modalità offline, compilare le schede delle linee guida, fotografare tramite l'applicazione e inserire automaticamente le immagini nella

sezione corretta. Inoltre, consente agli ispettori di ottenere relazioni e calcoli della CDA in maniera automatica.



INBEE è nato con l'obiettivo di facilitare la gestione delle infrastrutture sia per gli ispettori sia per gli enti gestori. Grazie alle sue overview intuitive, INBEE consente di leggere e interpretare le informazioni in modo semplice e veloce, offrendo una visione chiara e completa dello stato delle infrastrutture. Inoltre, le funzionalità di ricerca avanzata permettono di recuperare rapidamente le informazioni necessarie, rendendo il processo decisionale più rapido ed efficace.

È possibile registrarsi gratuitamente ad INBEE e accedere alla versione DEMO, navigando nei ponti DEMO testare e provare tutte le funzionalità di gestione delle opere [www.inbee.it](http://www.inbee.it)

INBEE rappresenta il punto di riferimento per la smart city nell'ambito della gestione di ponti e viadotti, offrendo soluzioni innovative e tecnologicamente avanzate. La sua adozione non solo migliora l'efficienza operativa, ma promuove anche una cultura della sicurezza e della prevenzione, essenziale per il mantenimento delle infrastrutture nel lungo termine.