



*Ing. Eduardo Pace*

# IL RUOLO DELLA COMMISSIONE PARERI DELL' ORDINE A TUTELA DELL' EQUO COMPENSO DELL'INGEGNERE ED A SUPPORTO DELLA STAZIONE APPALTANTE

# CODICE DEONTOLOGICO DEGLI INGEGNERI ITALIANI

## Art. 11 - Incarichi e Compensi

**11.3 -** La misura del compenso è correlata all'importanza dell'opera e al decoro della professione ai sensi dell'art. 2233 del codice civile e deve essere resa nota al committente, comprese spese, oneri e contributi.



Ai Consigli degli Ordini provinciali competono la tutela e la diffusione dei principi di **etica professionale** e di garanzia della **qualità dei servizi** forniti alla collettività dai propri iscritti;

La **qualità** di un'opera d'ingegneria, sia essa resa a Committente pubblico o privato, **dipende anche e soprattutto dalla qualità e dalla completezza delle prestazioni professionali** a vario titolo richieste ai Professionisti incaricati;

La formulazione ed il rilascio dei pareri di congruità sui corrispettivi per le prestazioni professionali degli Ingegneri forma oggetto di competenza esclusiva dei Consigli degli Ordini, ai sensi dell'art. 5 n. 3 della L. 1395 del 24/6/1923



**COMMISSIONE PARERI**





# LINEE GUIDA SUL FUNZIONAMENTO DELLE COMMISSIONI PARERI E SULLA PROCEDURA PER IL RILASCIO DEI PARERI DI CONGRUITÀ SUI CORRISPETTIVI PER LE PRESTAZIONI PROFESSIONALI

## COMMISSIONE PARERI



Cura la formulazione ed il **rilascio dei pareri di congruità** sui corrispettivi per le prestazioni professionali degli Ingegneri

ma

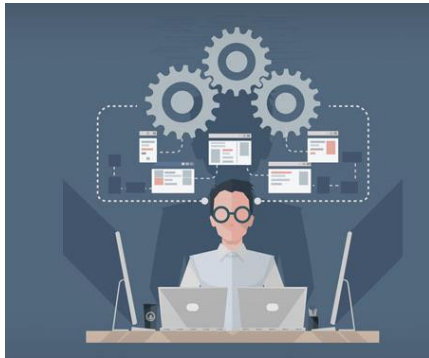
il Consiglio dell'Ordine può consultare la Commissione Pareri anche in merito a problemi di **interpretazione e di applicazione della normativa applicabile alla determinazione e al calcolo dei corrispettivi per le prestazioni professionali.**



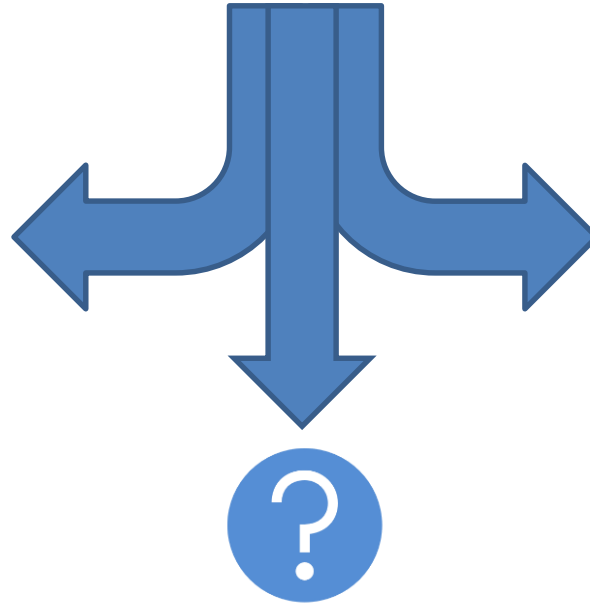


# COMMISSIONE PARERI

Cura la formulazione ed il rilascio dei pareri di congruità sui corrispettivi per le prestazioni professionali degli Ingegneri



IL PROFESSIONISTA



IL RUP



# COMMISSIONE PARERI

Cura la formulazione ed il rilascio dei pareri di congruità sui corrispettivi per le prestazioni professionali degli Ingegneri

## IL PROFESSIONISTA



Su richiesta dell' Iscritto, previo presentazione della documentazione di supporto (tra cui, indispensabili sono: incarico e convenzione completi dei dati previsti dalla norma vigente, elaborati a dimostrazione dell'avvenuto espletamento, richiesta di pagamento al Committente), la Commissione procede alla verifica ed al rilascio di parere di congruità sui corrispettivi per le prestazioni professionali. La CP utilizza, a riferimento, le LINEE GUIDA approvate dal CNI



# COMMISSIONE PARERI

Cura la formulazione ed il rilascio dei pareri di congruità sui corrispettivi per le prestazioni professionali degli Ingegneri

Ai RUP, viene offerto il supporto per la determinazione del **giusto compenso da porre a base di gara** per l'affidamento dei S.I.A..

In sinergia con il RUP si applica la normativa vigente per **TUTTE** le fasi lavorative previste e si elaborano il calcolo dei **CORRISPETTIVI** ed il progetto SIA, da allegare alla documentazione di gara.



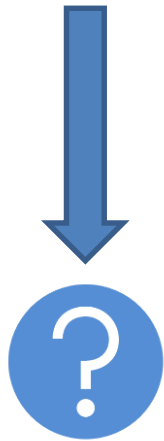
IL RUP



"I SERVIZI DI INGEGNERIA E ARCHITETTURA NEL NUOVO QUADRO NORMATIVO. CORRISPETTIVI E TUTELA DELL'EQUO COMPENSO"

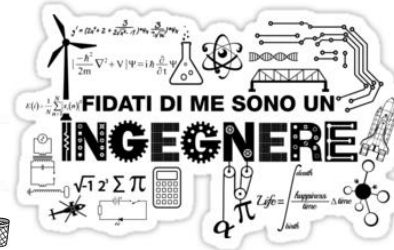
# COMMISSIONE PARERI

Cura la formulazione ed il rilascio dei pareri di congruità sui corrispettivi per le prestazioni professionali degli Ingegneri



Vogliamo proporre alla Magistratura di avvalersi della C.P. dell'Ordine per la verifica di congruità degli onorari richiesti dai CTU.

La liquidazione avverrebbe sulla base di un parere di congruità dell' Ordine e non sulla base di un'interpretazione del Magistrato costretto ad addentrarsi in competenze che non gli sono specifiche.





"I SERVIZI DI INGEGNERIA E ARCHITETTURA NEL NUOVO QUADRO NORMATIVO. CORRISPETTIVI E TUTELA DELL'EQUO COMPENSO"

TASSE in INGHILTERRA SONO al 20%, RUSSIA 13%, BULGARIA 10% IN ROMANIA 3% E IN ITALIA al 63.8%

**INCIDENZA COSTI SERVIZI TECNICI SUL TOTALE DELLE OPERE**

Graduatoria dell'Incidenza dei servizi di progettazione sul totale degli investimenti in costruzioni (v.a. in miliardi di euro, val. %)

	Investimenti in costruzioni	Valore dei servizi di progettazione	Incidenza (%)
Regno Unito	169,2	55,4	32,8
Svizzera	52,3	14	26,8
Spagna	74,8	18,8	25,1
Francia	211	51,9	24,6
Olanda	62,5	13	20,9
Germania	275,5	52,6	19,1
Italia	170,5	17,8	10,4

Fonte  
Elaborazione Centro Studi Cni su dati Eurostat, 2014



“I SERVIZI DI INGEGNERIA E ARCHITETTURA NEL NUOVO QUADRO  
NORMATIVO. CORRISPETTIVI E TUTELA DELL'EQUO COMPENSO”

La **COMMISSIONE PARERI** vuole  
sempre di più diventare uno  
strumento per  
tutelare  
il Professionista ed il Committente  
garantendo la congruità del  
compenso.

Una garanzia per  
l'INGEGNERE, per l'ENTE  
PUBBLICO, per il committente  
PRIVATO, per la **MAGISTRATURA**



"I SERVIZI DI INGEGNERIA E ARCHITETTURA NEL NUOVO QUADRO  
NORMATIVO. CORRISPETTIVI E TUTELA DELL'EQUO COMPENSO"

Grazie per l'attenzione

MAI PIU'



Ing. Eduardo Pace

