

Ariosa DOT: la VMC per i singoli ambienti!

Da qualche anno la ventilazione meccanica controllata ha guadagnato sempre più popolarità come soluzione ideale per **migliorare la qualità dell'aria all'interno di abitazioni e ambienti di lavoro**, con effetti concreti sia sul benessere delle persone che sull'efficienza energetica degli edifici. Il funzionamento del sistema è semplice: l'aria viene **costantemente estratta dagli ambienti interni** (dove possono accumularsi inquinanti, allergeni, polvere, umidità) e **sostituita da aria fresca** proveniente dall'esterno (opportunamente filtrata per evitare l'ingresso di agenti potenzialmente nocivi).

Le tecnologie disponibili per la realizzazione di un impianto per la VMC sono molteplici e variano soprattutto in funzione del tipo di installazione: Ariosa DOT è progettata **per i singoli ambienti** e per i casi in cui non è possibile installare un sistema centralizzato.



VALSIR S.p.A. - Società a Socio Unico

Località Merlaro, 2 - 25078 Vestone (BS) - Italy
Tel. +39 0365 877.011- Fax +39 0365 81268 - E-mail: valsir@valsir.it - www.valsir.it
Cap. Soc. €50.000.000 int. vers. - cod. fisc. e Reg. Imp. Brescia 02878210174
P.IVA 00700170988 - R.E.A. c.c.i.a.a. Bs 301171 - Mecc. Bs 001856
Soggetta all'attività di direzione e coordinamento da parte di SILMAR GROUP S.p.A.
C.F. 02075160172

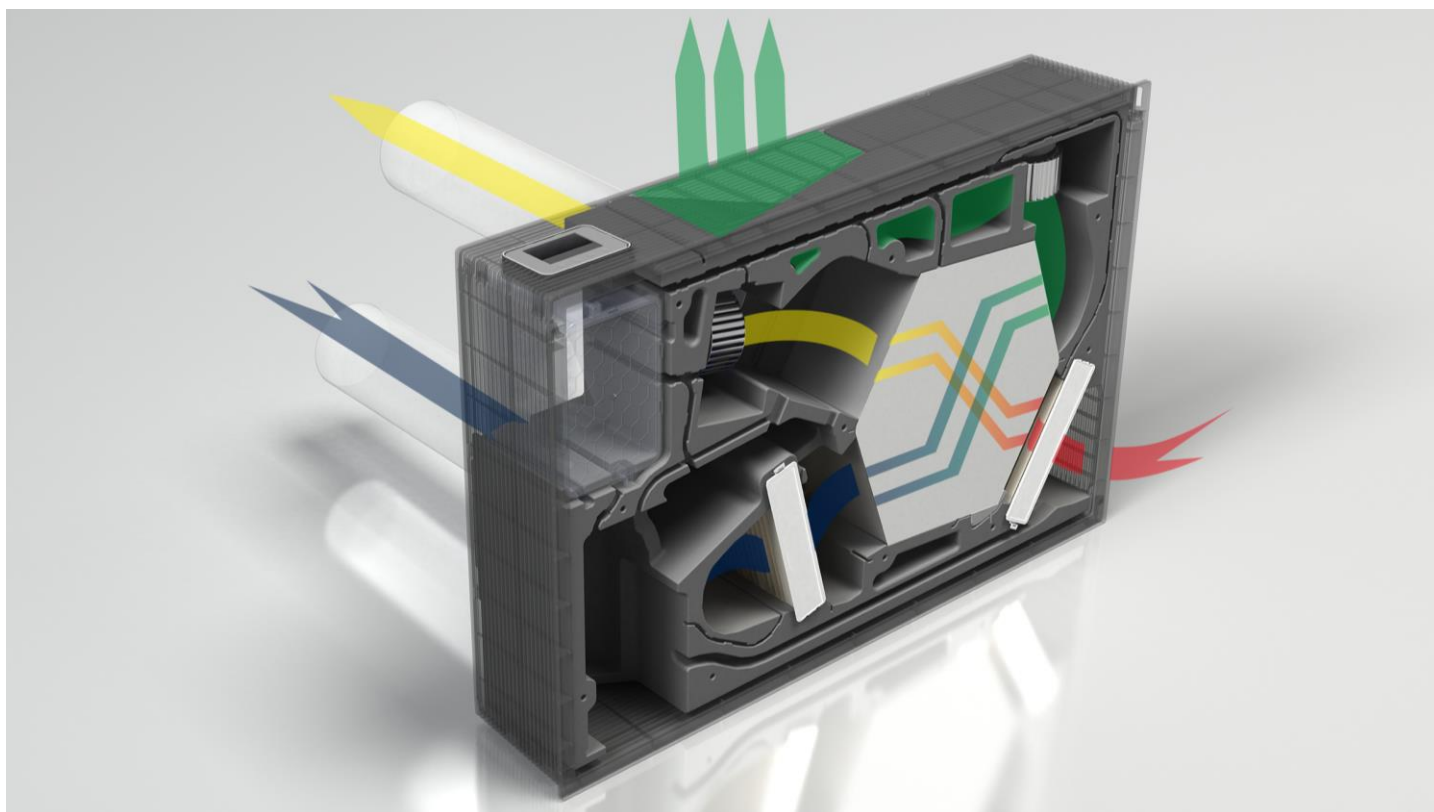
S-SGQ.2_1-Rev.13



Quando installare Ariosa DOT?

Ogni giorno respiriamo circa 20.000 volte, assorbendo ossigeno ed espellendo CO₂. La qualità dell'aria che abbiamo disposizione – anche e soprattutto negli ambienti chiusi – è determinante: il nostro organismo ha bisogno di aria pulita, ricca di ossigeno e priva di agenti inquinanti; ma dentro casa, o in ufficio o in altri locali dove trascorriamo gran parte della nostra giornata, è facile che numerose sostanze nocive possano accumularsi, esponendoci a potenziali rischi per la salute. Parliamo soprattutto di **polveri sottili**, fumi e gas di combustione, composti organici volatili... ma anche di allergeni, **virus e batteri**, e poi anidride carbonica e **umidità**, che può determinare l'insorgenza di **muffe** e compromettere a lungo termine anche l'integrità e la salubrità degli ambienti in cui soggiorniamo.

Se abbiamo la possibilità di ristrutturare, l'installazione di una **VMC centralizzata** è la soluzione perfetta per risolvere qualsiasi problema relativo alla qualità dell'aria; ma dove un intervento così impegnativo non è possibile, o nei casi in cui ci interessi dotare di un impianto di ventilazione meccanica soltanto i singoli ambienti, Ariosa DOT rappresenta un'alternativa semplice ed efficace.



VALSIR S.p.A. - Società a Socio Unico

Località Merlaro, 2 - 25078 Vestone (BS) - Italy

Tel. +39 0365 877.011- Fax +39 0365 81268 - E-mail: valsir@valsir.it - www.valsir.it

Cap. Soc. €50.000.000 int. vers. - cod. fisc. e Reg. Imp. Brescia 02878210174

P.IVA 00700170988 - R.E.A. c.c.i.a.a. Bs 301171 - Mecc. Bs 001856

Soggetta all'attività di direzione e coordinamento da parte di SILMAR GROUP S.p.A.

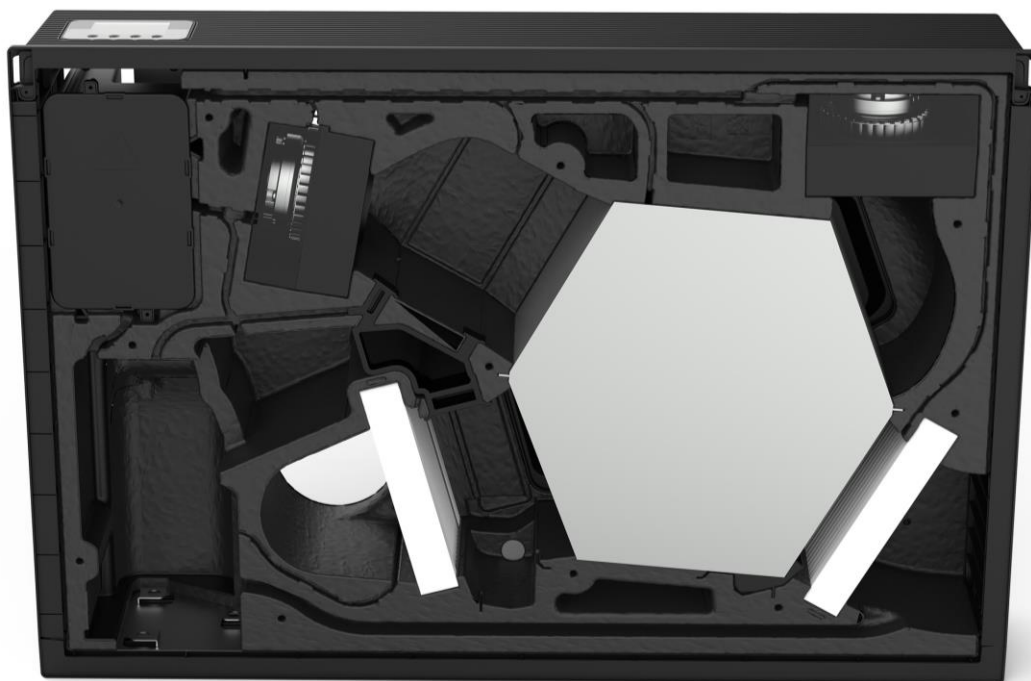
C.F. 02075160172

L'installazione, poi, è davvero un gioco da ragazzi! L'unità può essere posizionata lungo qualsiasi parete perimetrale: è sufficiente praticare due fori da 125 mm di diametro per il funzionamento della macchina. Lo scarico della condensa può essere collegato direttamente all'esterno, oppure alla rete di scarico (se questa si trova nelle immediate vicinanze). Ariosa DOT viene quindi fissata alla parete utilizzando la dima e le staffe in dotazione e, una volta collegata alla rete elettrica, il gioco è fatto.

Quali sono i vantaggi?

Ariosa DOT può essere installata **in qualsiasi ambiente**. È progettata per locali con una **superficie massima di 70 mq**, ma è possibile utilizzare più macchine per gestire spazi più estesi. Inoltre, ciascuna unità è predisposta per il collegamento di **un canale supplementare di estrazione** che, attraverso il sistema di distribuzione AriaSilent, può raggiungere un locale adiacente (ad esempio un piccolo bagno).

Se i filtri ISO ePM1 e ISO Coarse permettono di salvaguardare la qualità dell'aria, lo scambiatore di calore a flussi incrociati (disponibile in versione sensibile o entalpica a seconda delle esigenze) permette di **abbattere i consumi energetici**: il flusso d'aria espulso, infatti, attraversa lo scambiatore dove cede l'energia termica accumulata al flusso in ingresso, con un **tasso di efficienza superiore al 90%**.



VALSIR S.p.A. - Società a Socio Unico

Località Merlaro, 2 - 25078 Vestone (BS) - Italy

Tel. +39 0365 877.011- Fax +39 0365 81268 - E-mail: valsir@valsir.it - www.valsir.it

Cap. Soc. €50.000.000 int. vers. - cod. fisc. e Reg. Imp. Brescia 02878210174

P.IVA 00700170988 - R.E.A. c.c.i.a.a. Bs 301171 - Mecc. Bs 001856

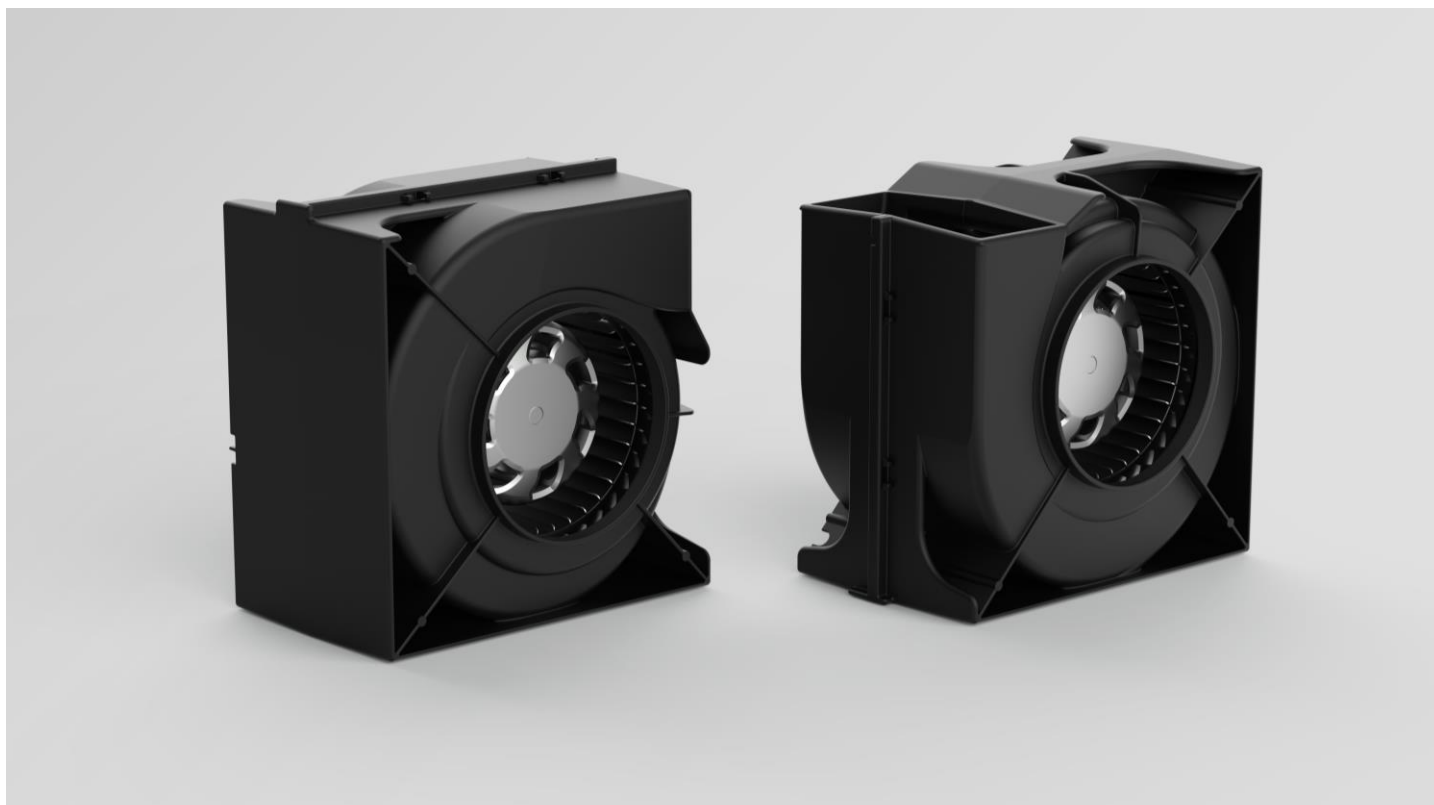
Soggetta all'attività di direzione e coordinamento da parte di SILMAR GROUP S.p.A.

C.F. 02075160172

In più, nella versione Ariosa DOT HP, il **circuito frigorifero integrato** consente di deumidificare l'aria in ingresso, per il massimo comfort anche nelle stagioni più calde.

Com'è fatta l'unità?

La progettazione di Ariosa DOT si è avvalsa di un'attenta analisi per massimizzare il **comfort acustico**; la macchina utilizza una coppia di **ventilatori elettronici** che consentono di regolare con precisione la quantità d'aria in immissione ed estrazione per garantire un ricambio efficace in ogni condizione.



Il **sistema bypass**, azionato elettronicamente, monitora costantemente temperatura e umidità, per mantenere adeguato il benessere termico all'interno dei locali.

Tutte le informazioni ambientali, acquisite dalle sonde (di serie), vengono visualizzate nel **display di controllo** (la configurazione avviene tramite procedura guidata, durante il primo avvio). L'unità può

essere gestita attraverso controllo manuale – con 4 modalità di funzionamento disponibili – o automaticamente; può anche essere impostato un programma orario o giornaliero.



Ariosa DOT è dotata anche di **modulo Wi-Fi** (anche questo disponibile in tutti i modelli), che consente la connessione a internet per gli aggiornamenti in tempo reale e il controllo dell'unità attraverso app dedicata, a disposizione su Apple Store e Google Play. L'applicazione è anche in grado di **notificare le condizioni di pulizia dei filtri** per segnalare quando è necessario intervenire.

Dal punto di vista estetico, un design moderno e minimale rende Ariosa DOT adatta a qualsiasi ambiente e ad ogni stile; e con un ingombro di appena 95 x 65 cm e una profondità di 18 cm è davvero facile integrare perfettamente l'unità in ogni contesto.

VALSIR S.p.A. - Società a Socio Unico

Località Merlaro, 2 - 25078 Vestone (BS) - Italy

Tel. +39 0365 877.011- Fax +39 0365 81268 - E-mail: valsir@valsir.it - www.valsir.it

Cap. Soc. €50.000.000 int. vers. - cod. fisc. e Reg. Imp. Brescia 02878210174

P.IVA 00700170988 - R.E.A. c.c.i.a.a. Bs 301171 - Mecc. Bs 001856

Soggetta all'attività di direzione e coordinamento da parte di SILMAR GROUP S.p.A.

C.F. 02075160172