

Ariosa DOT: la nuova soluzione VMC per singoli ambienti!

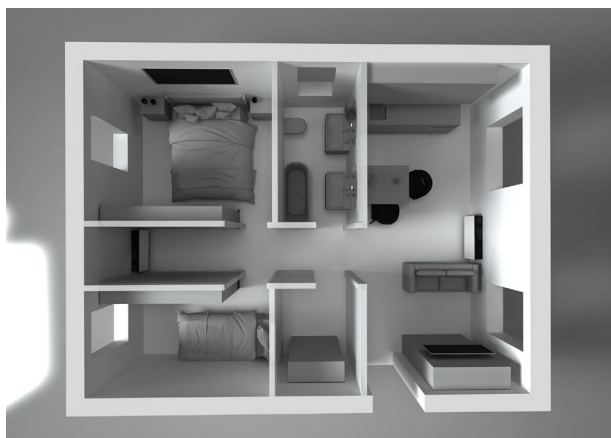
Negli ultimi anni, la ventilazione meccanica controllata (VMC) è diventata la soluzione più popolare per migliorare la qualità dell'aria in case e uffici. Il sistema non solo favorisce il benessere delle persone, ma contribuisce anche all'efficienza energetica degli edifici. Il funzionamento è semplice: l'aria stanziale all'interno dell'edificio, che può contenere inquinanti, allergeni, polvere e umidità, viene costantemente rimossa e sostituita con aria fresca prelevata dall'esterno e filtrata per bloccare eventuali agenti nocivi.



Esistono diverse tecnologie per la realizzazione di impianti VMC: Ariosa DOT è la soluzione ideale per chi cerca un sistema adatto a singoli ambienti, soprattutto **quando non è possibile installare un impianto centralizzato**.

Quando scegliere Ariosa DOT?

Respiriamo circa 20.000 volte al giorno, assorbendo ossigeno ed espellendo anidride carbonica. La qualità dell'aria che respiriamo, specialmente negli spazi chiusi, è fondamentale per la nostra salute.



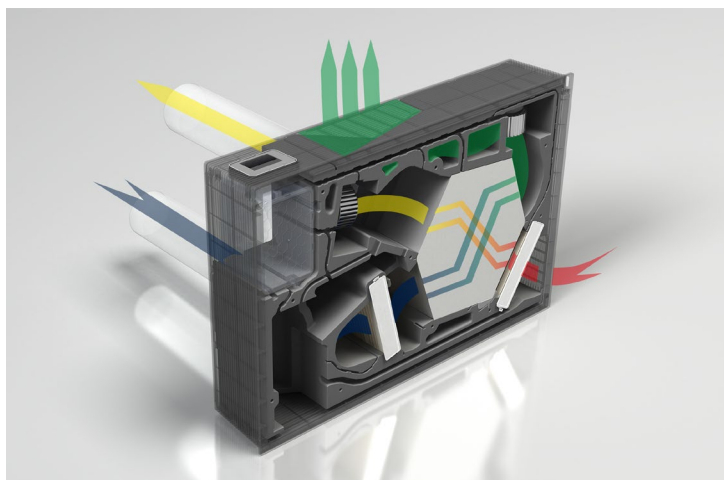
In casa, in ufficio o in qualsiasi altro ambiente indoor, possono accumularsi **polveri, fumi, gas di combustione, composti organici volatili, allergeni, virus, batteri e umidità**. Questi elementi non solo mettono a rischio la salute, ma sul lungo periodo possono anche danneggiare l'integrità degli edifici, favorendo la formazione di muffe e il deperimento dei materiali da costruzione.

Nell'ottica di una **ristrutturazione**, un sistema VMC **centralizzato** come [Ariosa HV](#) è la scelta perfetta per garantire un'aria di alta qualità in tutta la casa. Tuttavia, quando un intervento di questo tipo non è fattibile o si desidera dotare di VMC **solo alcuni ambienti specifici**, Ariosa DOT offre una soluzione pratica ed efficace.

Installazione semplice e vantaggi concreti

Ariosa DOT si installa facilmente su **qualsiasi parete perimetrale**. Basta praticare due fori da 125 mm per il funzionamento della macchina. Il sistema di scarico della condensa può essere collegato direttamente all'esterno o alla rete di scarico. Una volta fissata alla parete con le staffe incluse e collegata all'alimentazione elettrica, l'installazione è completa.

Ariosa DOT è adatta a qualsiasi ambiente **fino a 70 mq**, ma può essere utilizzata in combinazione con altre unità per coprire aree più ampie. Ogni unità supporta anche il collegamento di un canale supplementare di estrazione, che può ventilare un locale adiacente, come un piccolo bagno, grazie al sistema AriaSilent.



I filtri **ISO ePM1** e **ISO Coarse** garantiscono la pulizia dell'aria, mentre lo scambiatore di calore a flussi incrociati, disponibile in versione sensibile o entalpica, riduce i consumi energetici recuperando oltre il 90% dell'energia termica dell'aria espulsa.

È disponibile anche la versione **Ariosa DOT HP**, che include un **circuito frigorifero per deumidificare l'aria in immissione**, assicurando un comfort ottimale anche durante l'estate.

Progettazione avanzata e gestione intuitiva

Ariosa DOT è stata progettata per garantire un ottimo **comfort acustico**. I ventilatori elettronici regolabili assicurano un ricambio d'aria efficace in ogni condizione, mentre il sistema bypass

controllato elettronicamente **monitora costantemente temperatura e umidità** per mantenere il benessere termico ideale.

Le sonde integrate raccolgono informazioni ambientali, visualizzabili sul **display di controllo**, e l'unità può essere gestita manualmente (con 4 modalità operative) o automaticamente, anche impostando programmi orari o giornalieri. Il modulo Wi-Fi di serie consente il **controllo remoto** della macchina tramite **app disponibile su Apple Store e Google Play**, che notifica anche quando è necessaria la manutenzione dei filtri.

Design e integrazione

Ariosa DOT propone un **design moderno e minimalista**, adatto a qualsiasi ambiente e stile. Grazie alle dimensioni compatte e una profondità di soli 18 cm, si integra facilmente in qualunque contesto.



VALSIR S.p.A. - Società a Socio Unico

Località Merlaro, 2 - 25078 Vestone (BS) - Italy

Tel. +39 0365 877.011- Fax +39 0365 81268 - E-mail: valsir@valsir.it - www.valsir.it

Cap. Soc. €50.000.000 int. vers. - cod. fisc. e Reg. Imp. Brescia 02878210174

P.IVA 00700170988 - R.E.A. c.c.i.a.a. Bs 301171 - Mecc. Bs 001856

Soggetta all'attività di direzione e coordinamento da parte di SILMAR GROUP S.p.A.

C.F. 02075160172