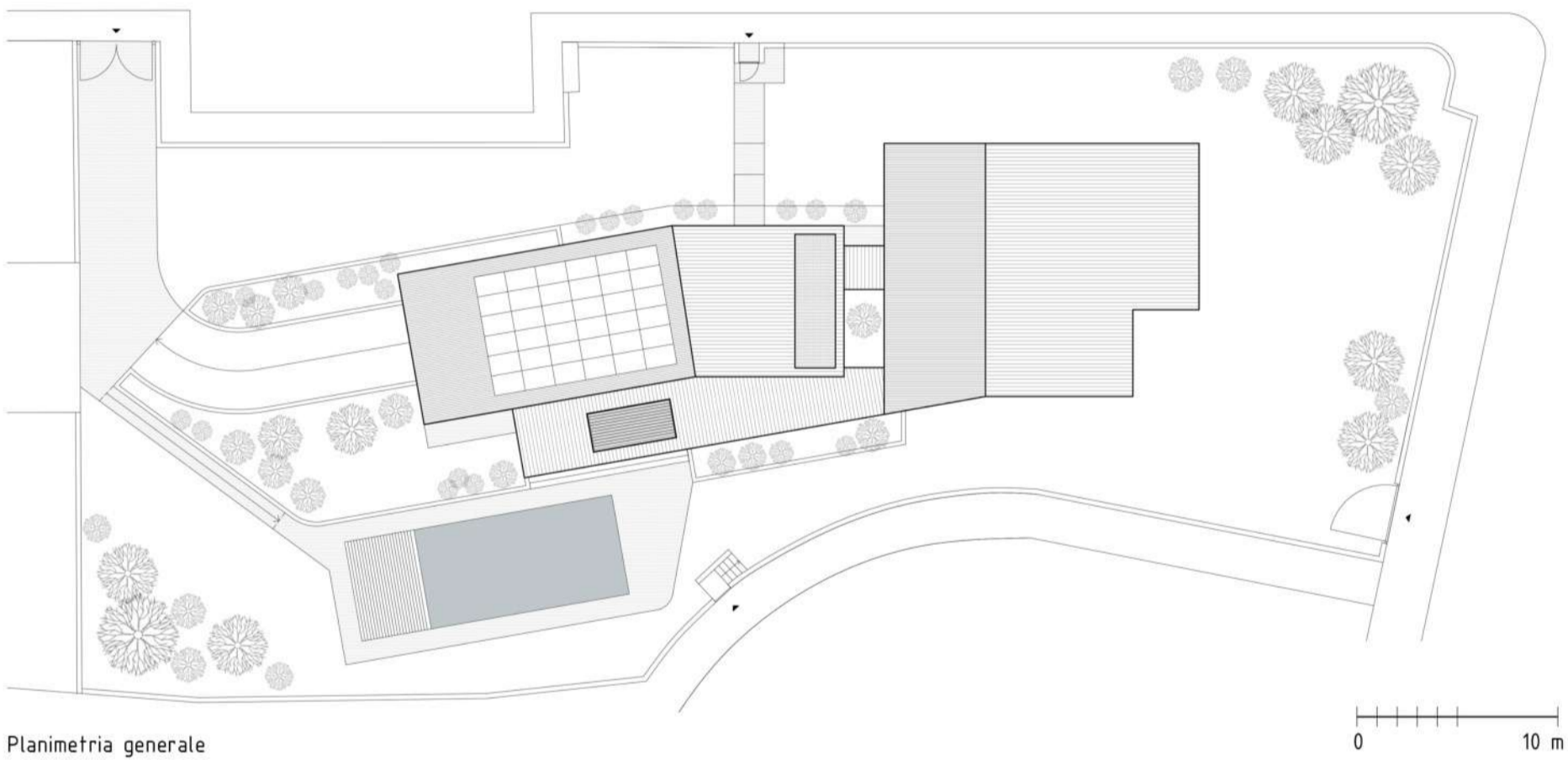


VS HOUSE



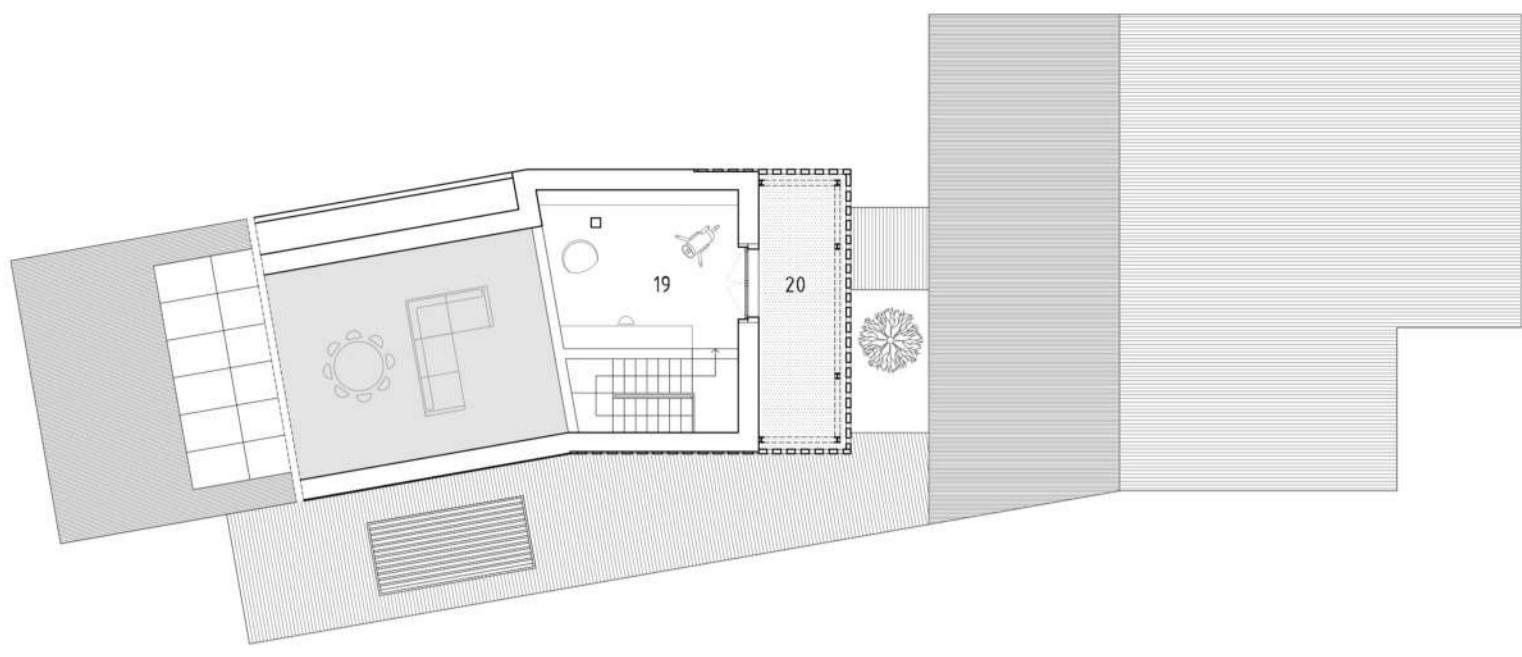
Prospettiva 3D



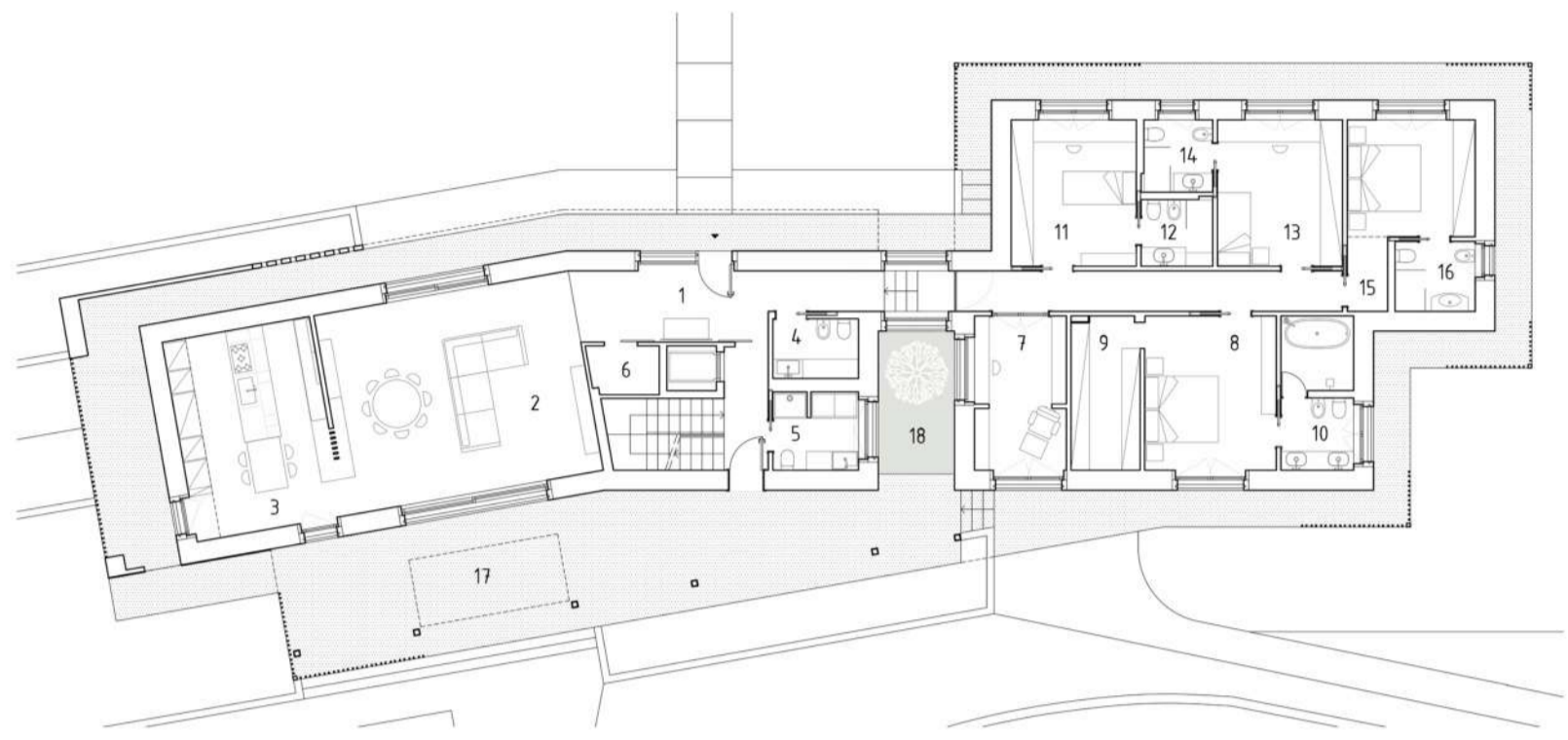
Planimetria generale



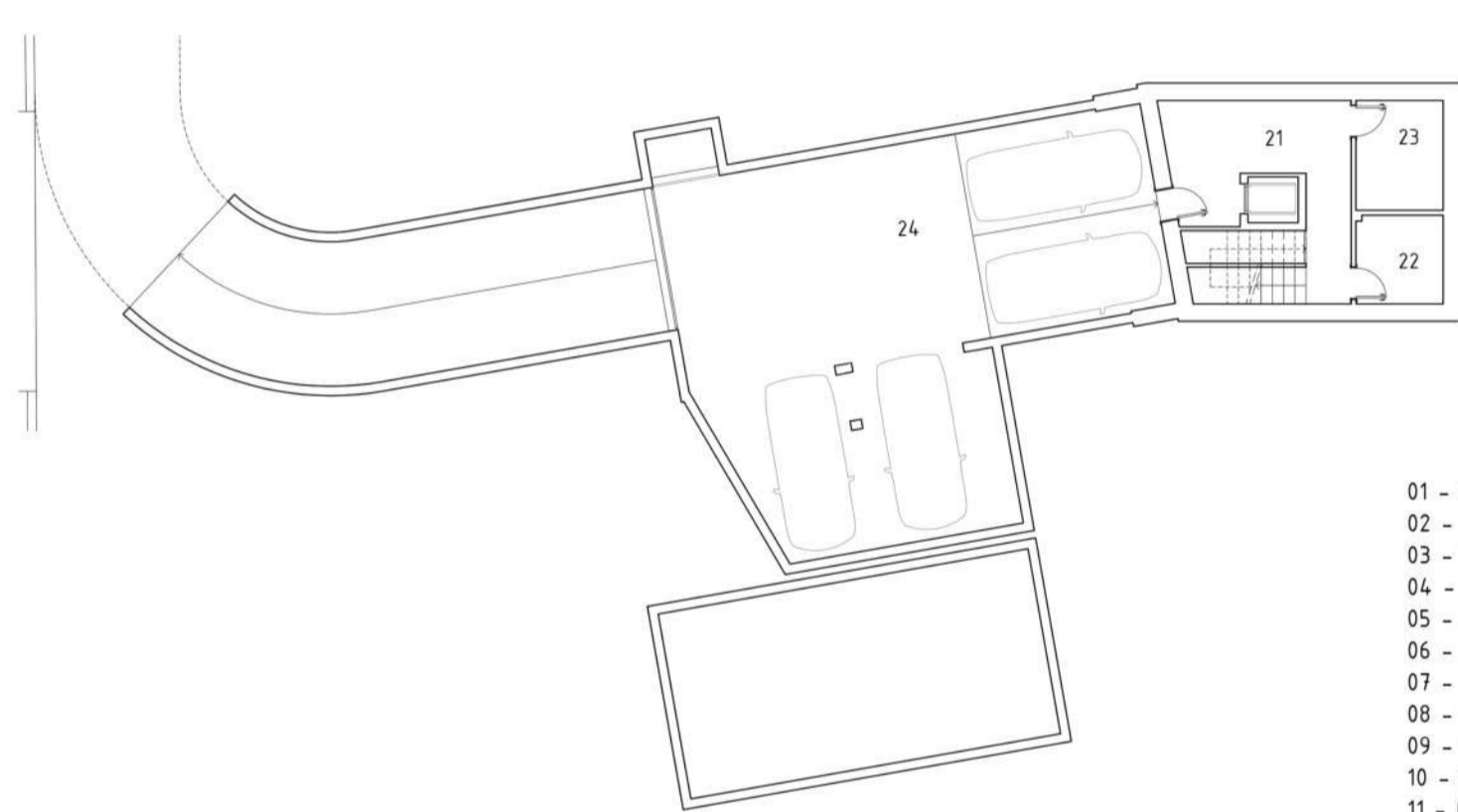
Vista fotorealistica



Piano primo - scala 1:200

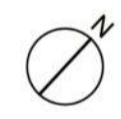


Piano terra - scala 1:200



Piano interrato - scala 1:200

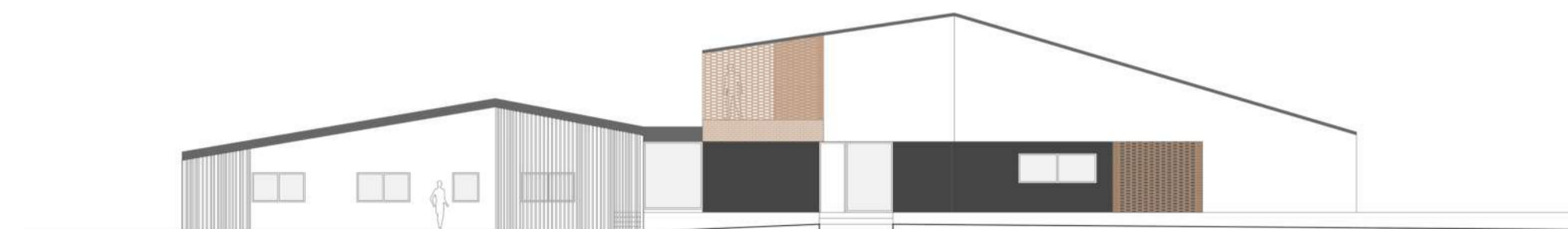
- | | |
|---------------------|-------------------|
| 01 - Ingresso | 13 - Camera |
| 02 - Soggiorno | 14 - Bagno |
| 03 - Cucina | 15 - Camera |
| 04 - Bagno | 16 - Bagno |
| 05 - Lavanderia | 17 - Portico |
| 06 - Ripostiglio | 18 - Patio |
| 07 - Studio | 19 - Soppalco |
| 08 - Camera | 20 - Terrazzo |
| 09 - Cabina Armadio | 21 - Cantina |
| 10 - Bagno | 22 - Loc. tecnico |
| 11 - Camera | 23 - Cantina |
| 12 - Bagno | 24 - Autorimessa |



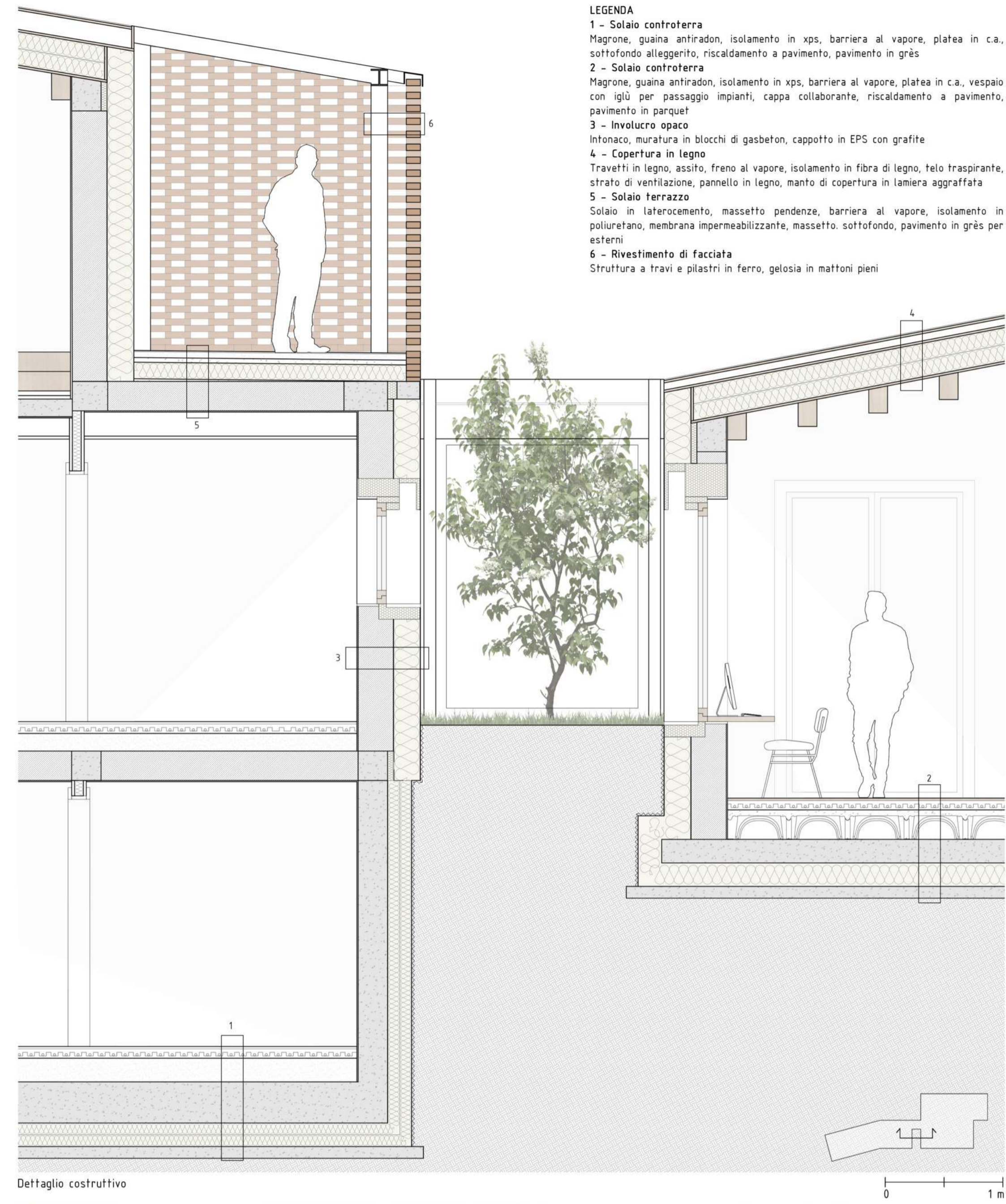
Sezione longitudinale sul soppalco - scala 1:200



Prospetto sud - scala 1:200



Prospetto nord - scala 1:200



Dettaglio costruttivo

- LEGENDA**
- 1 - Solaio controterra
Magrone, guaina antiradon, isolamento in xps, barriera al vapore, platea in c.a., sottofondo alleggerito, riscaldamento a pavimento, pavimento in grès
 - 2 - Solaio controterra
Magrone, guaina antiradon, isolamento in xps, barriera al vapore, platea in c.a., vespaio con igù per passaggio impianti, cappa collaborante, riscaldamento a pavimento, pavimento in parquet
 - 3 - Involucro opaco
Intonaco, muratura in blocchi di gasbeton, cappotto in EPS con grafite
 - 4 - Copertura in legno
Travetti in legno, assito, freno al vapore, isolamento in fibra di legno, telo traspirante, strato di ventilazione, pannello in legno, manto di copertura in lamiera aggraffata
 - 5 - Solaio terrazzo
Solaio in laterocemento, massetto pendenze, barriera al vapore, isolamento in poliuretano, membrana impermeabilizzante, massetto, sottofondo, pavimento in grès per esterni
 - 6 - Rivestimento di facciata
Struttura a travi e pilastri in ferro, gelosia in mattoni pieni

0 1 m



Vista fotorealistica